

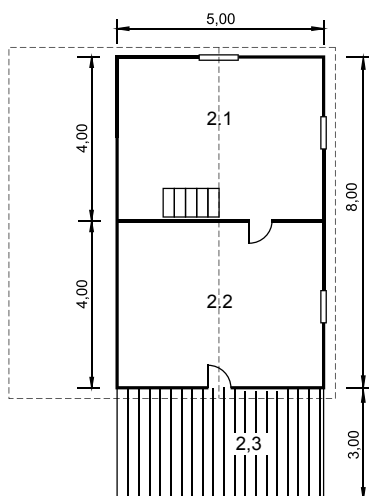
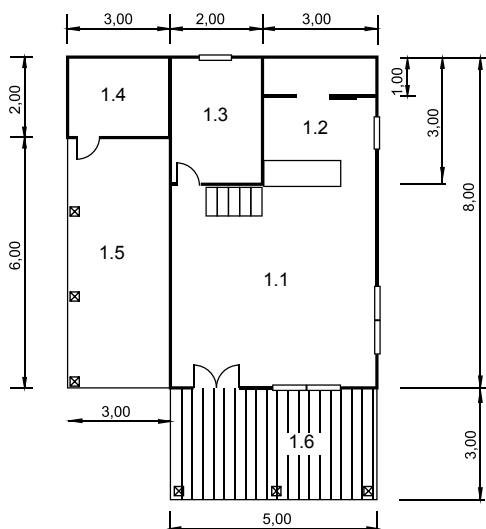


SIMONE

NR KAT 085

ściany: lity bal 50/70/100 mm
 pokrycie dachu: gont bitumiczny, blachodachówka, dachówka
 podłoga: deska podłogowa na belkach podłogowych
 taras /balkon: legary podłogowe, ryflowana deska tarasowa, balustrada.
 strop/poddasze: belki stropowe, deska profilowana,
 schody zabiegowe z balustradą.

Możliwość zmiany pokrycia dachowego, izolacji termicznej
 oraz dołożenia okiennic, orynowanie itd.



- 1.1. pokój dzienny 25,00 m²
- 1.2. kuchnia 9,00 m²
- 1.3. łazienka 6,00 m²
- 1.4. pom. gosp. 6,00 m²
- 2.1. sypialnia 20,00 m²
- 2.2. sypialnia 20,00 m²

RAZEM: 86,00 m²

- 1.6. taras 15,00 m²
- 2.3. balkon 15,00 m²

RAZEM: 30,00 m²

- 1.5. garaż 18,00 m²

powierzchnia zabudowy: 79,00 m²

wysokość 5,60 m
 szerokość 8,00 m
 długość 11,00 m

