

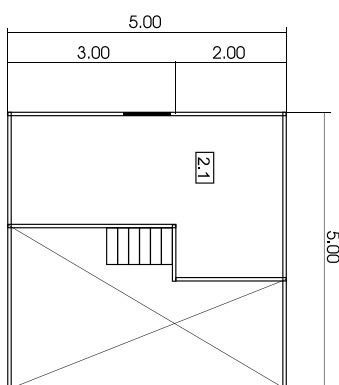
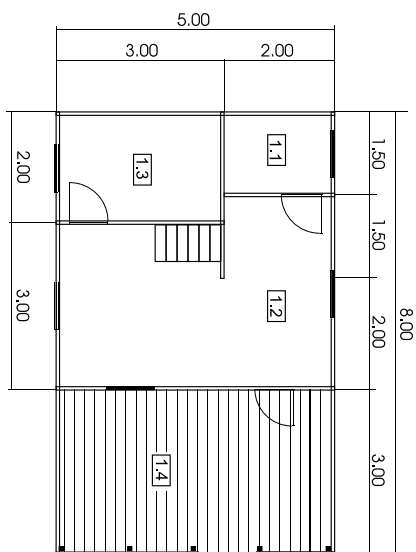


EWA 5

NR KAT 036

ściany: lity bal 35/50/70/100 mm
 pokrycie dachu: papa wierzchniego krycia
 podłoga: deska podłogowa na belkach podłogowych
 strop/antresola: belki stropowe, deska profilowana, balustrada, schody proste z balustradą,
 taras zadaszony: legary podłogowe, ryflowana deska tarasowa, balustrada, słupy i zastrzały.

Możliwość zmiany pokrycia dachowego, izolacji termicznej oraz dołożenia okiennic, orynnowanie itd.



- 1.1. łazienka 2,74 m²
- 1.2. pokój dzienny 15,23 m²
- 1.3. pokój 5,63 m²
- 2.1. antresola 11,22 m²

RAZEM: 37,00 m²

1.4. taras 15,00 m²

powierzchnia zabudowy: 40,00 m²

wysokość: 4,10 m
 szerokość: 5,00 m
 długość: 5,00 m

