

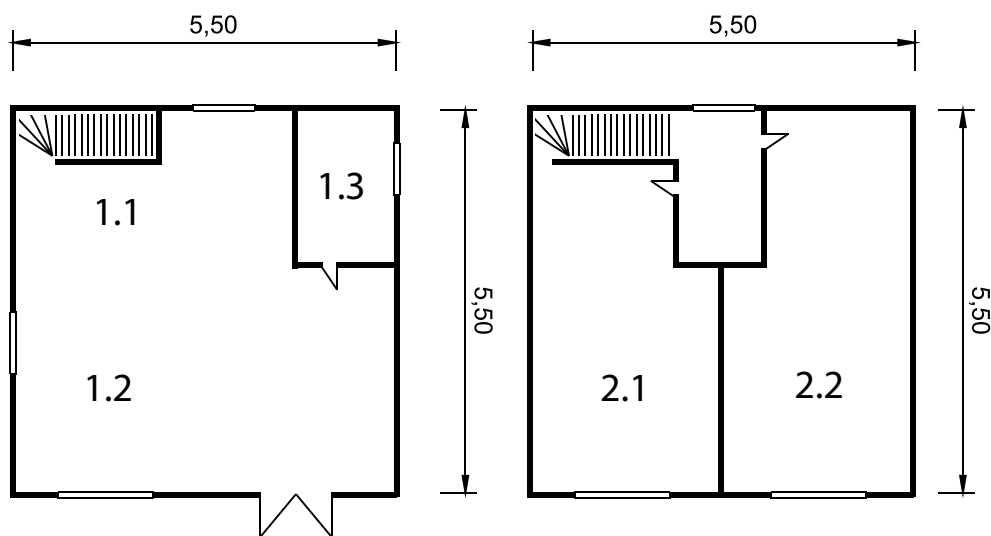


EWA 4

NR KAT 035

ściany: lity bal 35/50/70/100 mm
 pokrycie dachu: papa wierzchniego krycia
 podłoga: deska podłogowa na belkach podłogowych
 strop: belki stropowe, deska profilowana, balustrada, schody proste z balustradą

Możliwość zmiany pokrycia dachowego, izolacji termicznej oraz dołożenia okiennic, orynnowanie itd.



- 1.1. pokój dzienny 20,50 m²
 - 1.2. kuchnia 4,00 m²
 - 1.3. łazienka 3,00 m²
 - 2.1. sypialnia 19,50 m²
 - 2.2. sypialnia 21,50 m²
- RAZEM: 52,20 m²

powierzchnia zabudowy: 27,50 m²

wysokość: 5,54 m
 szerokość: 5,50 m
 długość: 5,50 m

