

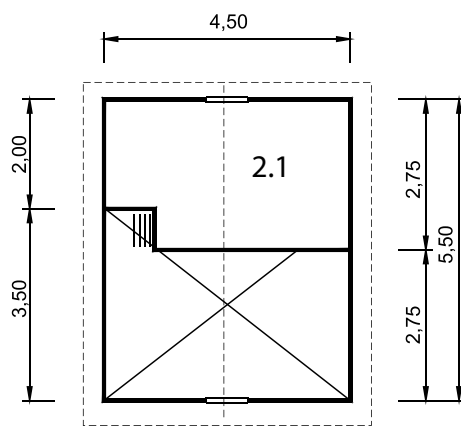
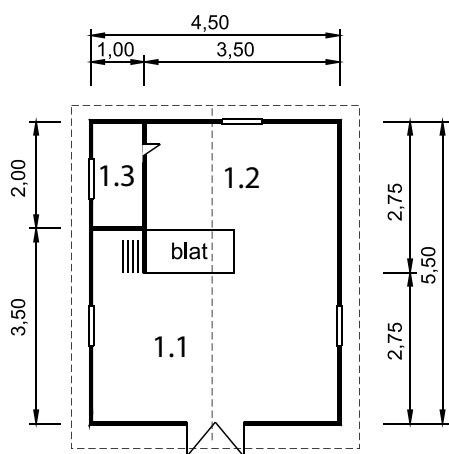


EWA 1

NR KAT 031

ściany: lity bal 35/50/70/100 mm
 pokrycie dachu: papa wierzchniego krycia
 podłoga: deska podłogowa na belkach podłogowych
 strop/antresola: belki stropowe, deska profilowana, balustrada,
 schody proste z balustradą

Możliwość zmiany pokrycia dachowego, izolacji termicznej oraz dołożenia okiennic, orynnowanie itd.



1.1. pokój dzienny 15,75 m²
 1.2. kuchnia 7,00 m²
 1.3. łazienka 2,00 m²

RAZEM: 24,75 m²

2.1 sypialnia/antresola 11,40 m²

RAZEM: 36,15 m²

powierzchnia zabudowy: 24,75 m²

wysokość 4,10 m
 szerokość 4,50 m
 długość 5,50 m

