

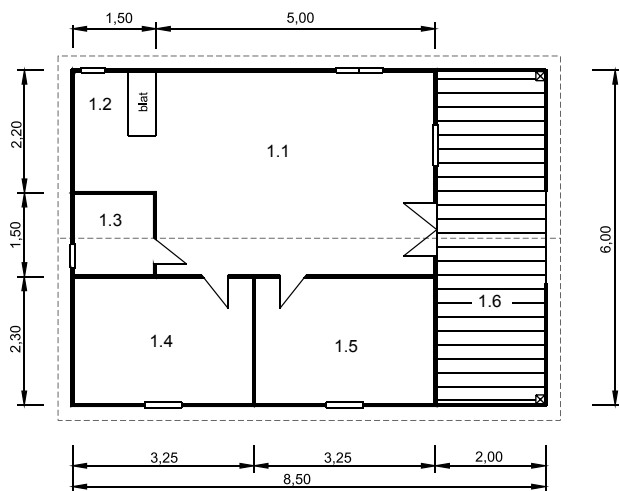


DAGMARA 10

NR KAT 030

ściany: lity bal 35/50/70/100 mm
 pokrycie dachu: papa wierzchniego krycia
 podłoga: deska podłogowa na belkach podłogowych
 taras zadaszony: ryflowana deska tarasowa na legarach podłogowych

Możliwość zmiany pokrycia dachowego, izolacji termicznej oraz dołożenia okiennic, orynnowanie itd.



- 1.1. pokój dzienny 15,90 m²
- 1.2. kuchnia 3,30 m²
- 1.3. łazienka 2,25 m²
- 1.4. sypialnia 7,50 m²
- 1.5. sypialnia 7,50 m²

RAZEM: 39,00 m²

- 1.6. taras 12,00 m²

powierzchnia zabudowy: 51,00 m²

wysokość: 2,80 m
 szerokość: 6,00 m
 długość: 8,50 m

