

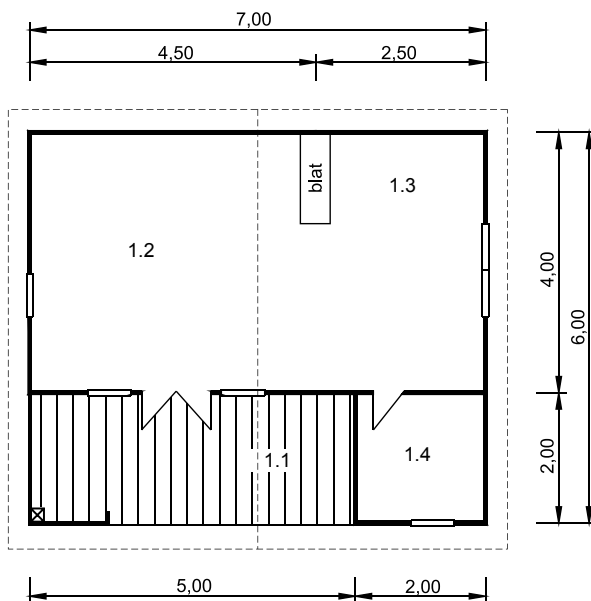


# DAGMARA 6

NR KAT 026

ściany: lity bal 35/50/70/100 mm  
 pokrycie dachu: papa wierzchniego krycia  
 podłoga: deska podłogowa na belkach podłogowych  
 taras zadaszony: ryflowana deska tarasowa na legarach podłogowych

Możliwość zmiany pokrycia dachowego, izolacji termicznej oraz dołożenia okiennic, orynnowanie itd.



powierzchnia zabudowy: 42,00 m<sup>2</sup>  
 wysokość: 3,50 m  
 szerokość: 7,00 m  
 długość: 6,00 m

1.2. pokój dzienny 18,00 m<sup>2</sup>  
 1.3. kuchnia 10,00 m<sup>2</sup>  
 1.4. łazienka 5,00 m<sup>2</sup>

RAZEM: 32,00 m<sup>2</sup>

1.1. taras 10,00 m<sup>2</sup>

