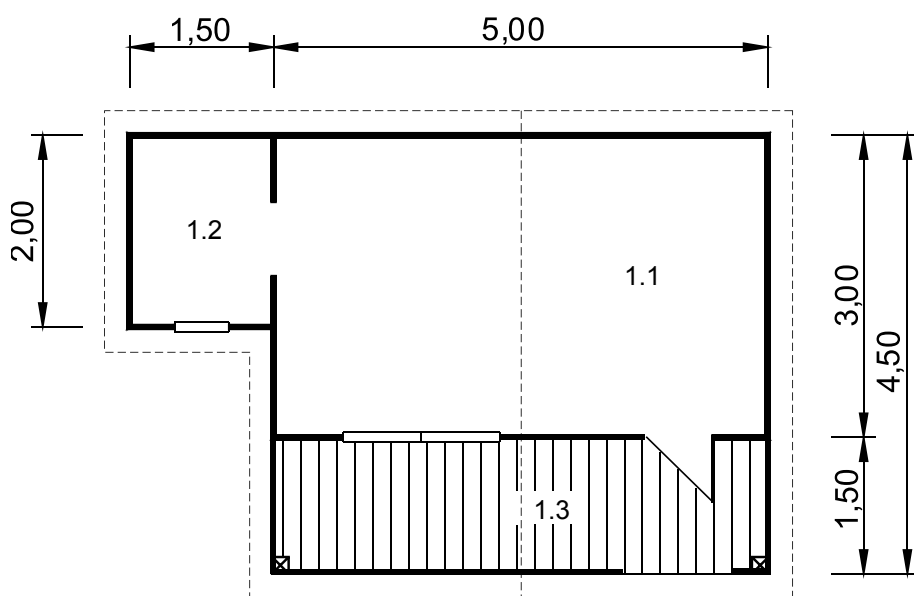




# JÓZEFINA 3

NR KAT 017

ściany: lity bal gr. 35mm  
pokrycie dachu: papa termozgrzewalna  
podłoga: deska podłogowa na belkach podłogowych  
taras zadaszony: ryflowana deska tarasowa na legarach podłogowych



powierzchnia zabudowy: 25,50 m<sup>2</sup>  
wysokość: 2,80 m  
szerokość: 6,50 m  
długość: 4,50 m

1.1. pokój dzienny 15,00 m<sup>2</sup>  
1.2. pom. gosp. 3,00 m<sup>2</sup>

RAZEM: 18,00 m<sup>2</sup>

1.3. taras 7,50 m<sup>2</sup>

