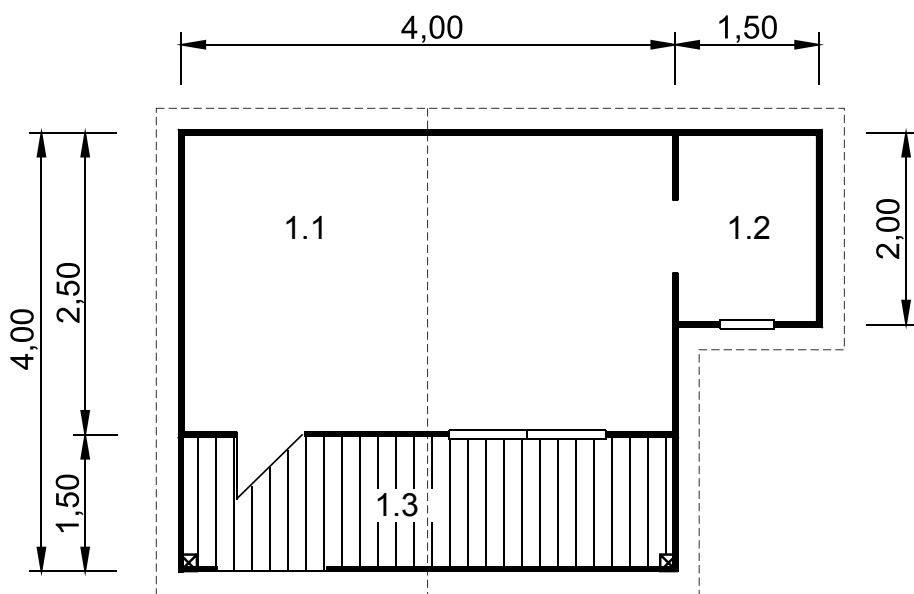




# JÓZEFINA 2

NR KAT 016

ściany: lity bal gr. 35mm  
 pokrycie dachu: papa termozgrzewalna  
 podłoga: deska podłogowa na belkach podłogowych  
 taras zadaszony: ryflowana deska tarasowa na legarach podłogowych



powierzchnia zabudowy: 19,00 m<sup>2</sup>  
 wysokość: 2,60 m  
 szerokość: 5,50 m  
 długość: 4,00 m

1.1. pokój dzienny 10,00 m<sup>2</sup>  
 1.2. pom. gosp. 3,00 m<sup>2</sup>

RAZEM: 13,00 m<sup>2</sup>

1.3. taras 6,00 m<sup>2</sup>

