

DOMY DREWNIANE

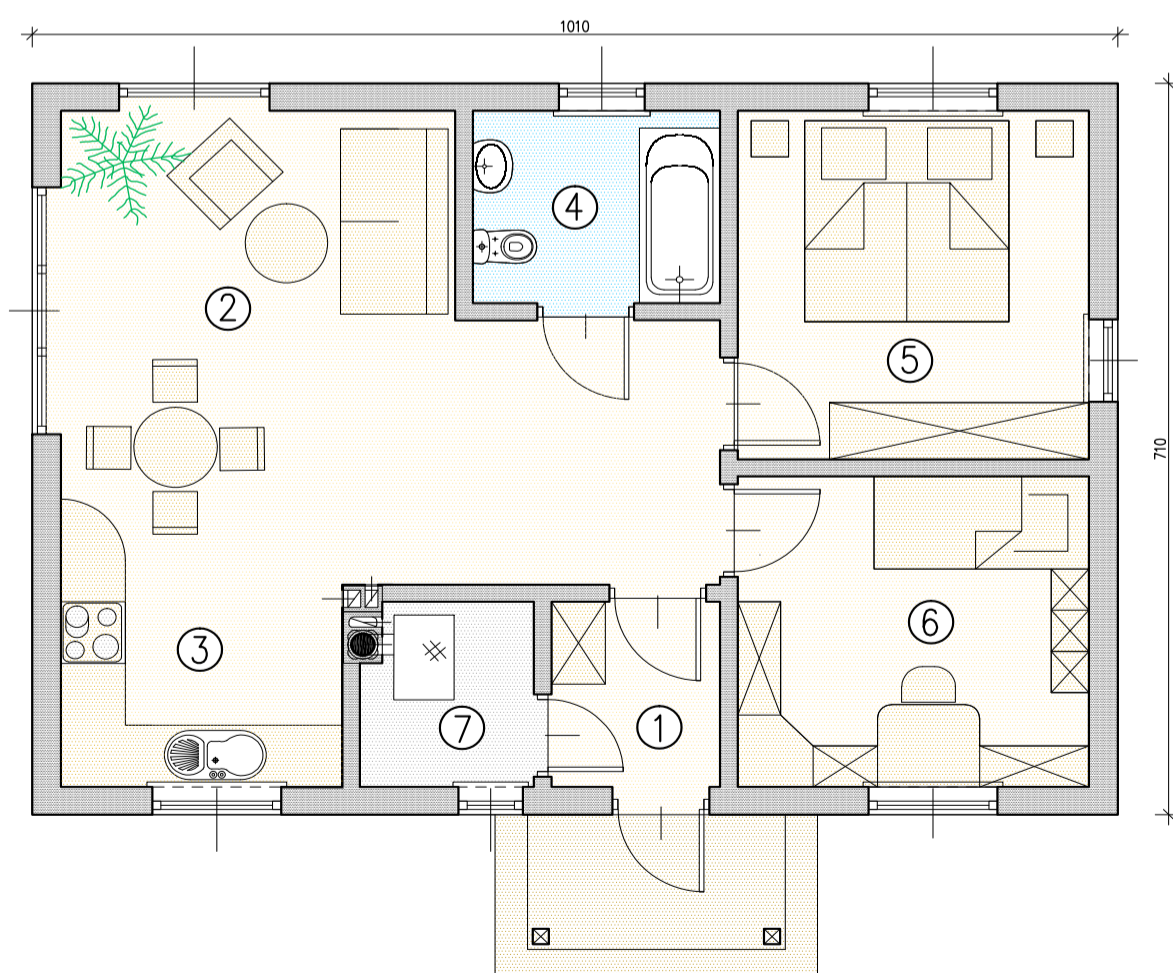
w zgodzie z naturą



Niewielki i zgrabny parterowy dom jednorodzinny, z poddaszem nieużytkowym, który może zostać połączony z garażem. Największą część domu zajmuje pokój dzienny połączony z kuchnią i jadalnią. Obok niego znajdują się jeszcze dwie sypialnie i łazienka.

Powierzchnia zabudowy 75,5 m² / Powierzchnia użytkowa 59 m²
Min. Wymiary działki 18,10 m x 15,10 m

ALEX



wysokość 4,65 m
szerokość 10,10 m
długość 7,10 m

1. Wiatrołap	2,82 m ²
2. Salon	20,83 m ²
3. Kuchnia	7,24 m ²
4. Łazienka	4,29 m ²
5. Pokój	11,05 m ²
6. Pokój	9,86 m ²
7. Kotłownia	2,91 m ²

* możliwość zmiany układu pomieszczeń, rozbudowy budynku, adaptacji poddasza użytkowego oraz modyfikacji standardów wykończenia.