

DOMY DREWNIANE

w zgodzie z naturą



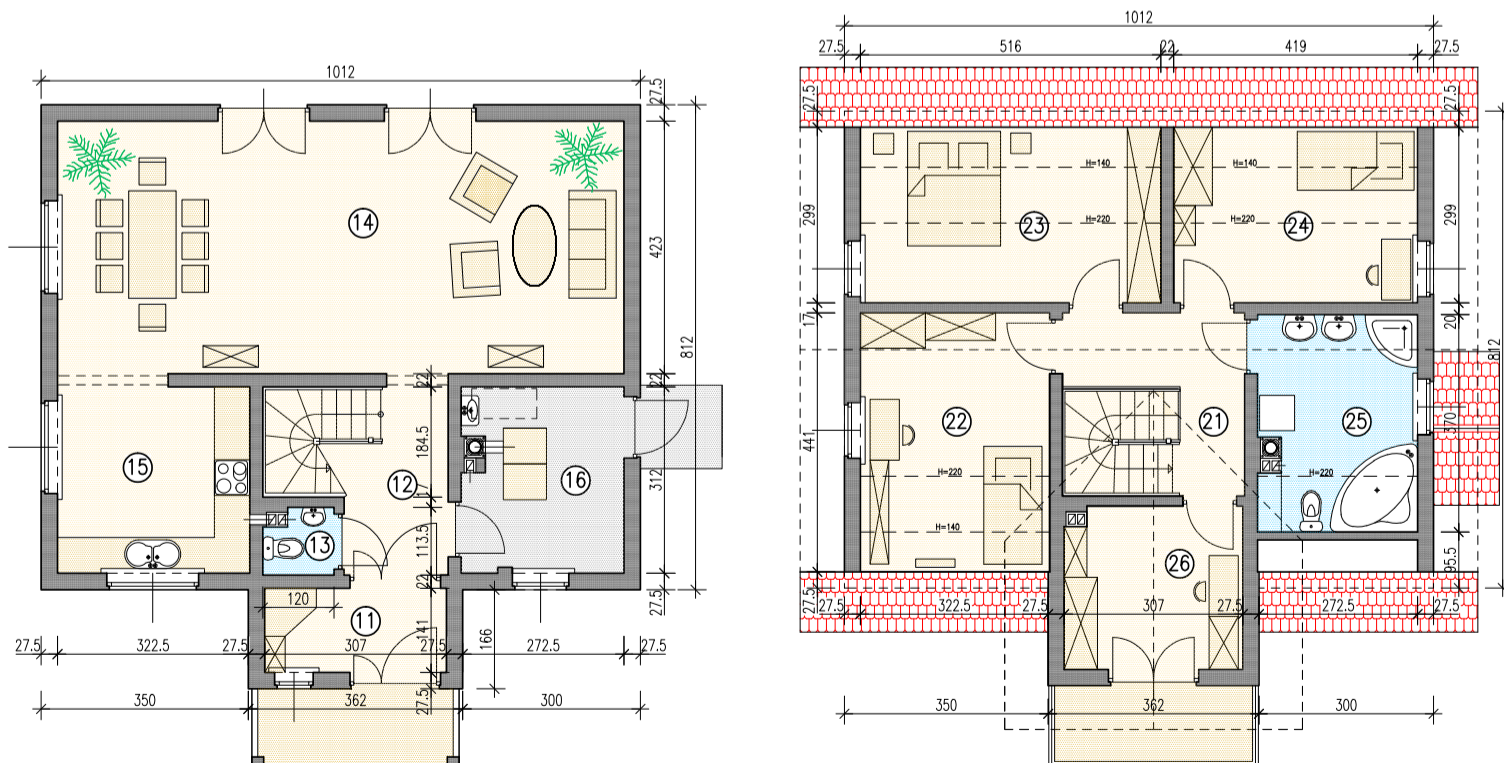
Zwarta konstrukcja domu jednorodzinnego z poddaszem użytkowym. Parter tego przestronnego domu tworzą dwie sypialnie, kuchnia, pokój dzienny i pomieszczenie gospodarcze. Na górze przewidziano aż trzy sypialnie, łazienkę oraz balkon.

L-73

Powierzchnia zabudowy 93,40 m² / Powierzchnia użytkowa 121,23 m²
Min. wymiary działki 18 m x 18 m

wysokość 7,23 m
szerokość 10,12 m
długość 8,12 m

11. wiatrołap	4,33 m ²
12. komunikacja	5,54 m ²
13. toaleta	1,22 m ²
14. salon	40,48 m ²
15. kuchnia	10,14 m ²
16. kotłownia	8,30 m ²
21. hall i schody	8,63 m ²
22. pokój	10,58 m ²
23. pokój	9,47 m ²
24. pokój	7,69 m ²
25. łazienka	6,46 m ²
26. pokój	8,39 m ²



* możliwość zmiany układu pomieszczeń oraz modyfikacji standardów wykończenia.