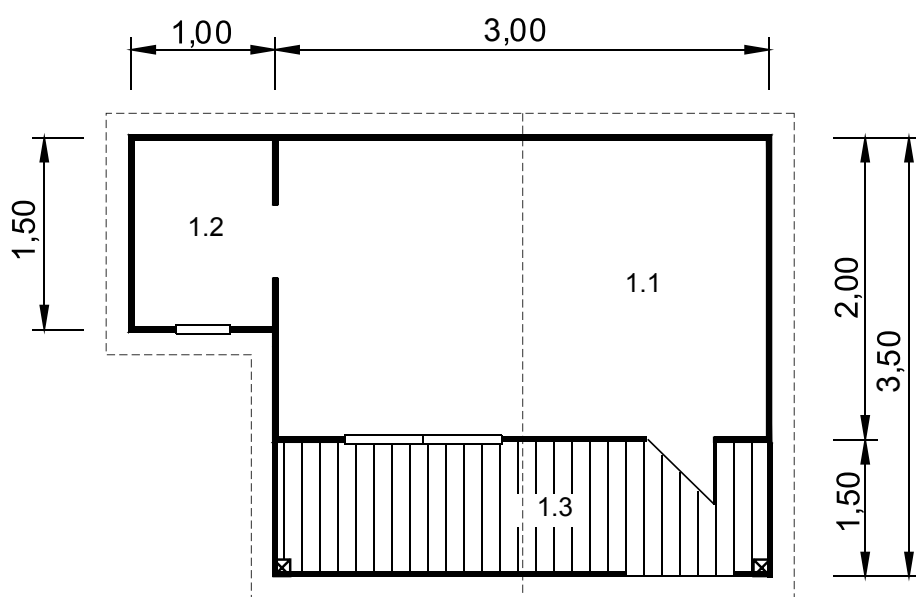




# JÓZEFINA 1

NR KAT 015

ściany: lity bal gr. 35mm  
 pokrycie dachu: papa termozgrzewalna  
 podłoga: deska podłogowa na belkach podłogowych  
 taras zadaszony: ryflowana deska tarasowa na legarach podłogowych



powierzchnia zabudowy: 12,00 m<sup>2</sup>  
 wysokość: 2,60 m  
 szerokość: 4,00 m  
 długość: 3,50 m

1.1. pokój dzienny 6,00 m<sup>2</sup>  
 1.2. pom. gosp. 1,50 m<sup>2</sup>

RAZEM: 7,50 m<sup>2</sup>

1.3. taras 4,50 m<sup>2</sup>

