

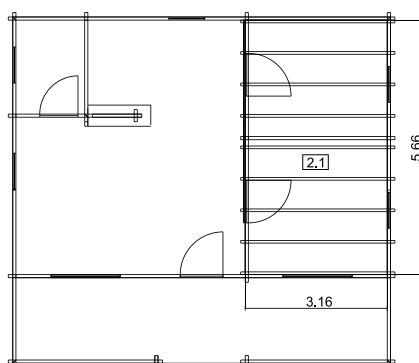
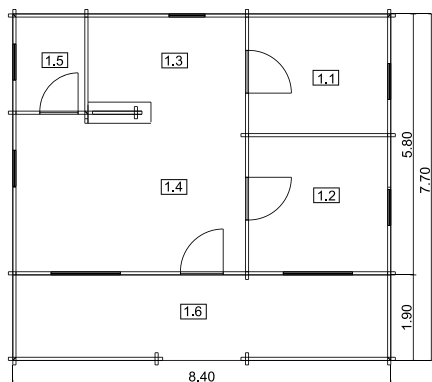


ELEONORA

NR KAT 042

ściany: lity bal 35/50/70/100 mm
 pokrycie dachu: gont bitumiczny, blachodachówka, dachówka
 podłoga: deska podłogowa na belkach podłogowych
 taras zadaszony: legary podłogowe, ryflowana deska tarasowa, balustrada.
 strop/antresola: belki stropowe,
 deska profilowana, balustrada, schody proste z balustradą.

Możliwość zmiany pokrycia dachowego, izolacji termicznej oraz dołożenia okiennic, orynowanie itd.



- 1.1 sypialnia 8,00 m²
- 1.2 sypialnia 9,00 m²
- 1.3 kuchnia 7,30 m²
- 1.4 pokój dzienny 17,80 m²
- 1.5 łazienka 3,10 m²
- 2.1 antresola 17,90 m²

RAZEM: 61,42 m²

1.6 taras zadaszony 15,96 m²

powierzchnia zabudowy: 64,68 m²

wysokość 5,50 m
 szerokość 8,40 m
 długość 7,70 m

