

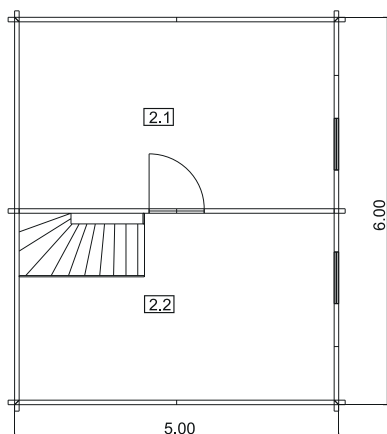
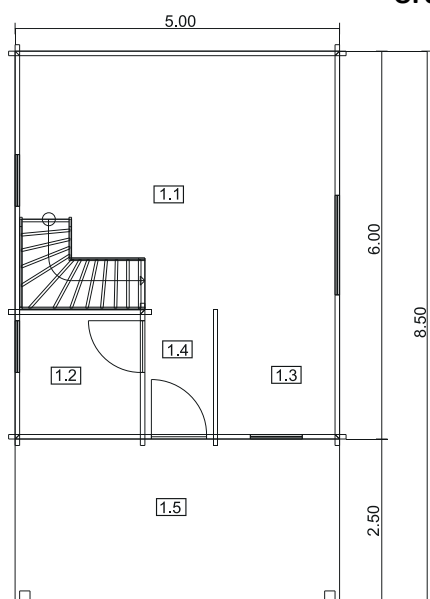


SYLWIA

NR KAT 041

ściany: lity bal 35/50/70/100 mm
 pokrycie dachu: gont bitumiczny, blachodachówka, dachówka
 podłoga: deska podłogowa na belkach podłogowych.
 taras zadaszony: legary podłogowe, ryflowana deska tarasowa, balustrada, słupy i zastrzały
 strop/poddasze: belki stropowe, deska profilowana,
 schody zabiegowe z balustradą.

Możliwość zmiany pokrycia dachowego, izolacji termicznej oraz dołożenia okiennic, orynnowanie itd.



- 1.1 pokój dzienny 19,10 m²
- 1.2 łazienka 3,50 m²
- 1.3 kuchnia 3,50 m²
- 1.4 hall 2,00 m²
- 2.1 sypialnia 14,00 m²
- 2.2 sypialnia 12,20 m²

RAZEM: 54,30 m²

1.5 taras 15,00 m²

powierzchnia zabudowy: 42,50 m²

wysokość: 5,50 m
 szerokość: 5,00 m
 długość: 8,50 m

