

DOMY DREWNIANE

w zgodzie z naturą



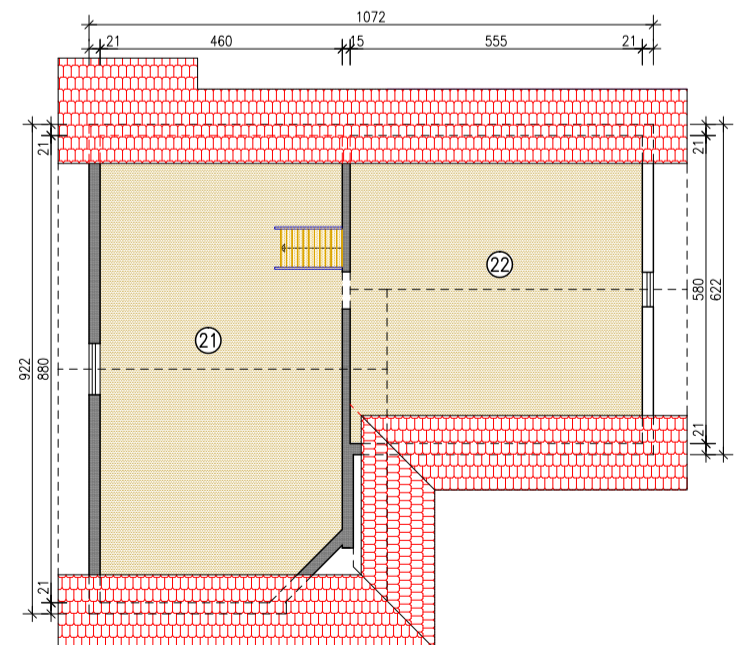
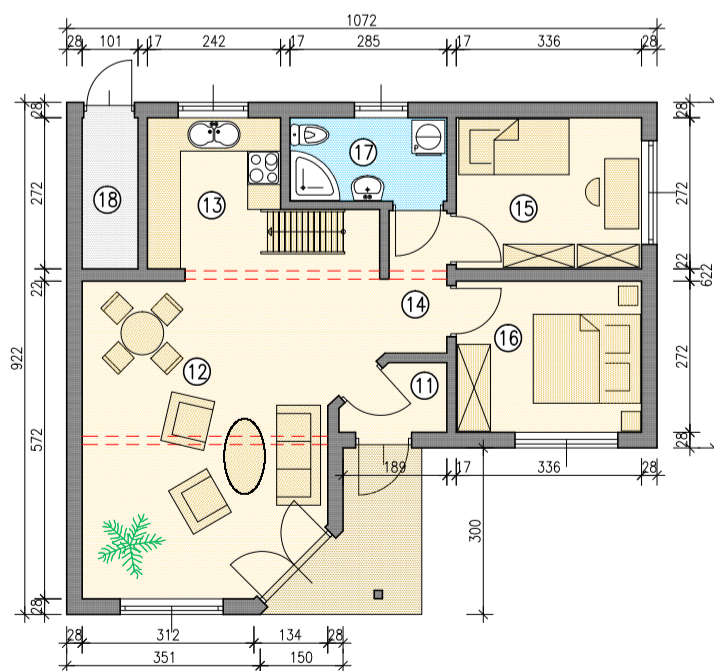
Dom jednorodzinny parterowy, który składa się z dwóch części funkcjonalnych: nocnej - dwie sypialnie i łazienka oraz dziennej - kuchnia, aneks jadalny i duży pokój połączone w jedną dużą przestrzeń. Istnieje możliwość rozbudowy domu o dodatkową sypialnię na poddaszu nieużytkowym.

SZYPER

Powierzchnia zabudowy 82,00 m² / Powierzchnia użytkowa 65,96 m²
Min. wymiary działki 18,00 m x 17,00 m

wysokość 5,50 m
szerokość 10,72 m
długość 9,22 m

11. wiatrołap	2,09 m ²
12. salon	26,52 m ²
13. kuchnia	6,93 m ²
14. komunikacja	5,08 m ²
15. pokój	2,20 m ²
16. pokój	6,95 m ²
17. łazienka	8,09 m ²
18. pom. gospodarcze	2,76 m ²
21. strych	15,59 m ²
22. strych	9,16 m ²



* możliwość zmiany układu pomieszczeń oraz modyfikacji standardów wykończenia.