

# DOMY DREWNIANE

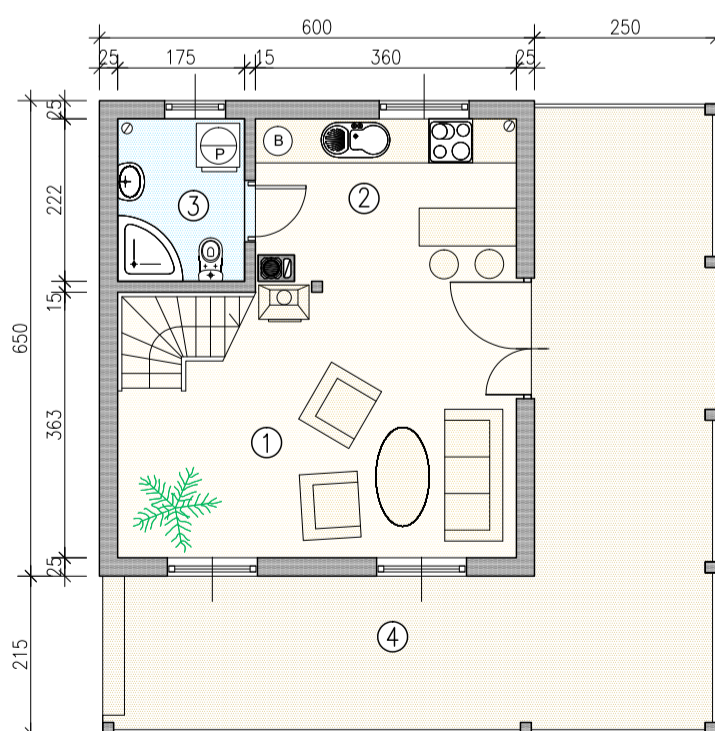
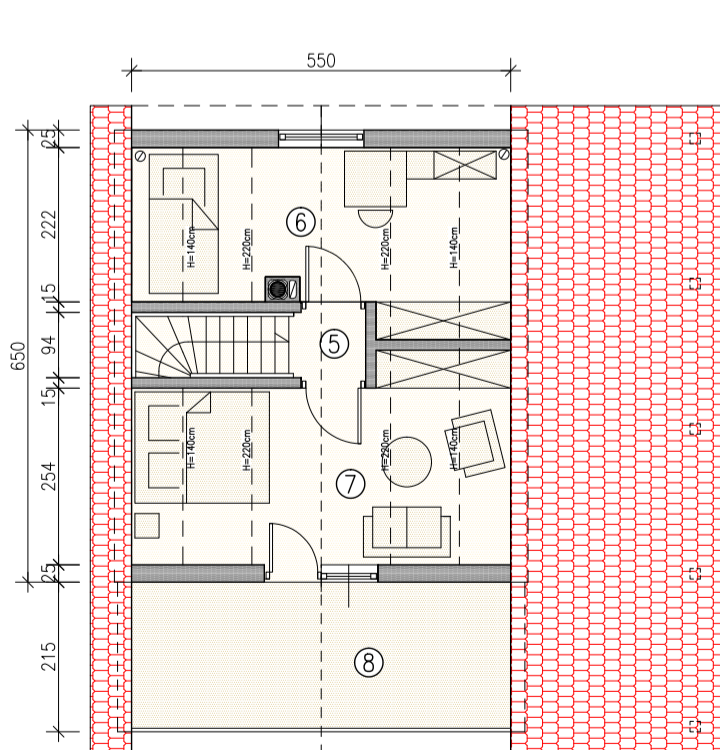
*w zgodzie z naturą*



Malowniczy, niewielki dom jednorodzinny, z dwóch stron opasany tarasem. Na poddaszu poza zadaszonym balkonem mieszczą się dwie sypialnie. Dół zajmuje salon z aneksem kuchennym, do którego wchodzi się z rozległego tarasu.

Powierzchnia zabudowy 73,52 m<sup>2</sup> / Powierzchnia użytkowa 48,41 m<sup>2</sup>  
Min. wymiary działki 15,00 m x 16,00 m

## FRANCISZKA



wysokość 6,20 m  
szerokość 8,50 m  
długość 8,65 m

1. salon + schody	19,48 m <sup>2</sup>
2. aneks kuchenny	7,80 m <sup>2</sup>
3. łazienka	3,89 m <sup>2</sup>
4. taras	31,76 m <sup>2</sup>
5. schody + hall	2,20 m <sup>2</sup>
6. pokój	6,95 m <sup>2</sup>
7. pokój	8,09 m <sup>2</sup>
8. balkon	11,82 m <sup>2</sup>

\* możliwość zmiany układu pomieszczeń oraz modyfikacji standardów wykończenia.