

# DOMY DREWNIANE

*w zgodzie z naturą*



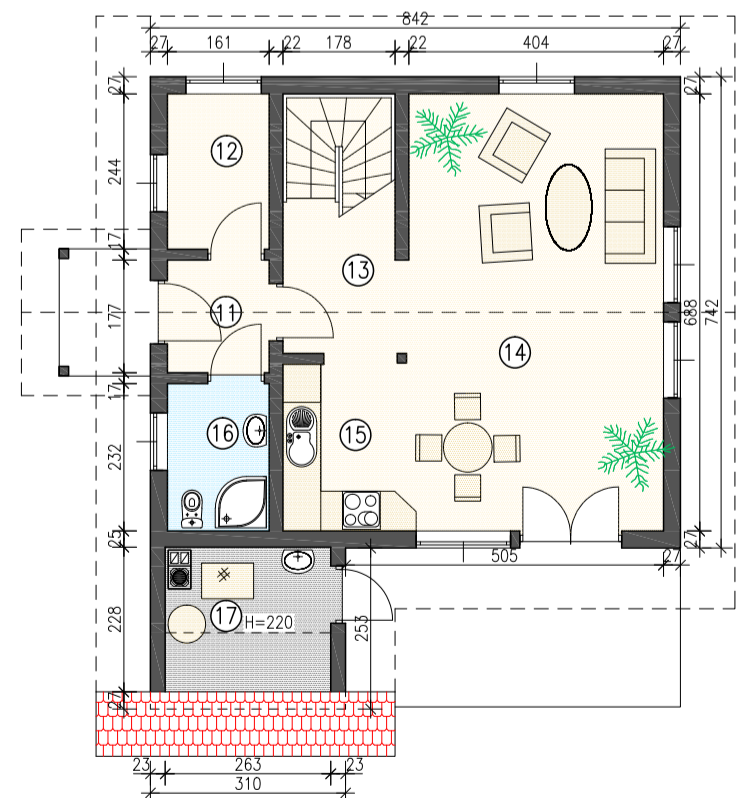
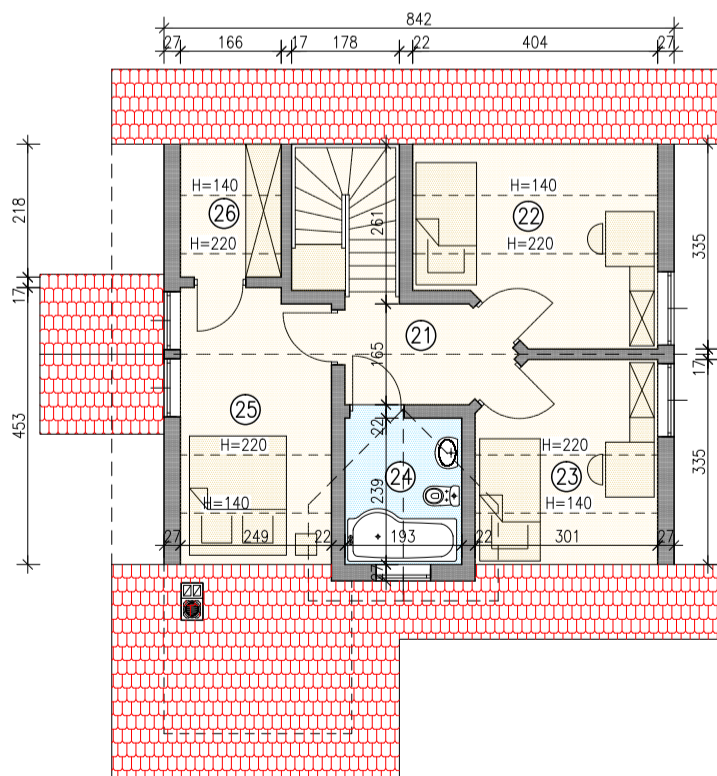
Dom jednorodzinny z poddaszem użytkowym, o nietypowej bryle. Niebanalny kształt i niesymetryczny dach sprawiły, że tę konstrukcję trudno pomylić z jakąkolwiek inną. Największą część parteru zajmuje rozległy pokój dzienny połączony z salonem i kuchnią, a na górze znajdują się aż trzy przytulne sypialnie, praktyczna garderoba oraz łazienka.

## JADWIGA

Powierzchnia zabudowy 73,50 m<sup>2</sup> / Powierzchnia użytkowa 86,27 m<sup>2</sup>  
Min. wymiary działki 18,00 m x 17,00 m

wysokość 6,90 m  
szerokość 9,95 m  
długość 8,42 m

11. wiatrołap	2,87 m <sup>2</sup>
12. pom. techniczne	3,95 m <sup>2</sup>
13. hall	4,92 m <sup>2</sup>
14. salon	28,60 m <sup>2</sup>
15. kuchnia	4,96 m <sup>2</sup>
16. łazienka	3,75 m <sup>2</sup>
17. kotłownia	4,50 m <sup>2</sup>
21. hall i schody	6,22 m <sup>2</sup>
22. pokój	6,88 m <sup>2</sup>
23. pokój	5,75 m <sup>2</sup>
24. łazienka	4,62 m <sup>2</sup>
25. pokój	7,80 m <sup>2</sup>
26. garderoba	1,44 m <sup>2</sup>



\* możliwość zmiany układu pomieszczeń oraz modyfikacji standardów wykończenia.