

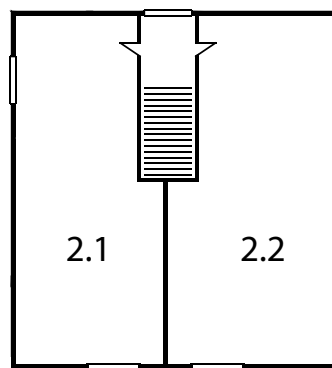
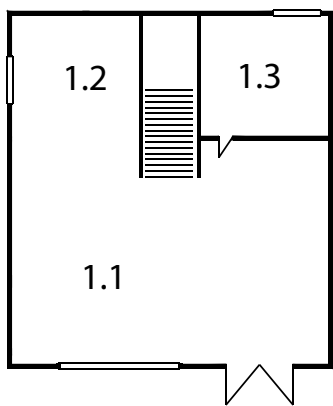
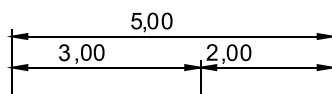
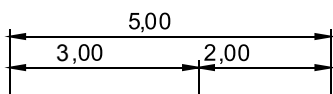


# EWA 2

NR KAT 033

ściany: lity bal 35/50/70/100 mm  
 pokrycie dachu: papa wierzchniego krycia  
 podłoga: deska podłogowa na belkach podłogowych  
 strop: belki stropowe, deska profilowana, balustrada, schody proste z balustradą

Możliwość zmiany pokrycia dachowego, izolacji termicznej oraz dołożenia okiennic, orynnowanie itd.



- 1.1. pokój dzienny 17,50 m<sup>2</sup>
- 1.2. kuchnia 4,00 m<sup>2</sup>
- 1.3. łazienka 4,00 m<sup>2</sup>
- 2.1. sypialnia 12,25 m<sup>2</sup>
- 2.2. sypialnia 12,25 m<sup>2</sup>

RAZEM: 43,00 m<sup>2</sup>

powierzchnia zabudowy: 27,50 m<sup>2</sup>

wysokość: 5,22 m  
 szerokość: 5,00 m  
 długość: 5,50 m

