

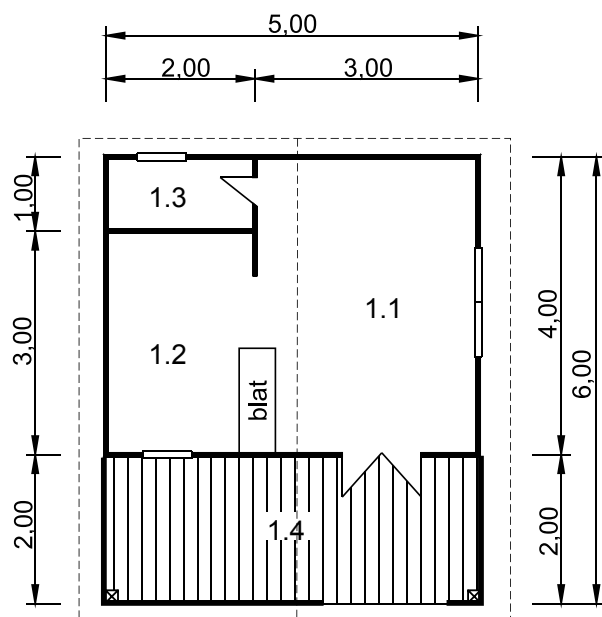


DAGMARA 1

NR KAT 021

ściany: lity bal 35/50/70/100 mm
 pokrycie dachu: papa wierzchniego krycia
 podłoga: deska podłogowa na belkach podłogowych
 taras zadaszony: ryflowana deska tarasowa na legarach podłogowych

Możliwość zmiany pokrycia dachowego, izolacji termicznej oraz dołożenia okiennic, orynnowanie itd.



powierzchnia zabudowy: 30,00 m²
 wysokość: 3,30 m
 szerokość: 5,00 m
 długość: 6,00 m

1.1. pokój dzienny 12,00 m²
 1.2. kuchnia 6,00 m²
 1.3. łazienka 2,00 m²

RAZEM: 20,00 m²

1.4. taras 10,00 m²

