

# DOMY DREWNIANE

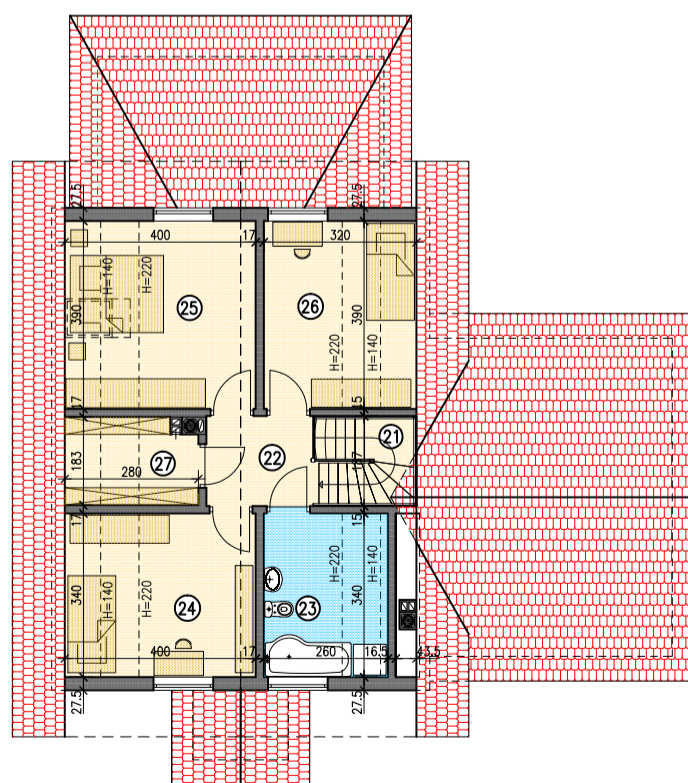
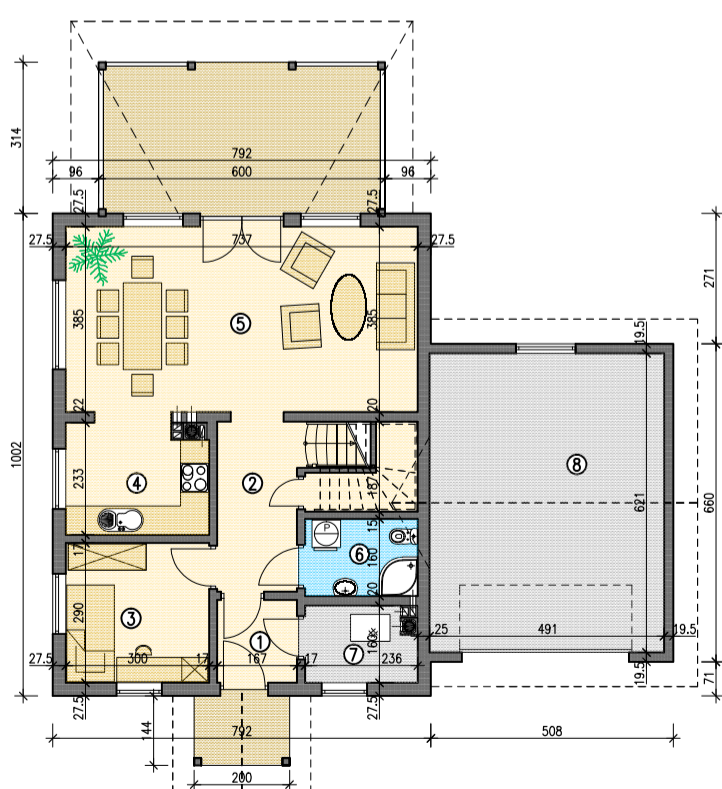
*w zgodzie z naturą*



Budynek mieszkalny, jednorodzinny, z poddaszem użytkowym. Budynek posiada dobudowany garaż i duży zadaszonym taras. Parter ma charakter dzienny, zawiera salon, kuchnię, pokój, łazienkę i pomieszczenie gospodarcze. Poddasze zawiera trzy sypialnie, garderobę i łazienkę.

Powierzchnia zabudowy 133,70 m<sup>2</sup> / Powierzchnia użytkowa 102,71 m<sup>2</sup>  
Powierzchnia garażu 30,49 m<sup>2</sup> / Min. wymiary działki 20 m x 21,5 m

## POŁUDNIOWY



wysokość 7,50 m  
szerokość 7,92 m  
długość 10,00 m

1. wiatrołap	2,87 m <sup>2</sup>
2. hall i schody	7,38 m <sup>2</sup>
3. pokój	8,70 m <sup>2</sup>
4. kuchnia	6,70 m <sup>2</sup>
5. salon	28,37 m <sup>2</sup>
6. łazienka	3,78 m <sup>2</sup>
7. kotłownia	3,56 m <sup>2</sup>
8. garaż	30,49 m <sup>2</sup>
21. klatka schodowa	2,16 m <sup>2</sup>
22. hall	4,25 m <sup>2</sup>
23. łazienka	6,95 m <sup>2</sup>
24. pokój	9,67 m <sup>2</sup>
25. pokój	11,10 m <sup>2</sup>
26. pokój	7,98 m <sup>2</sup>
27. garderoba	2,80 m <sup>2</sup>

\* możliwość zmiany układu pomieszczeń oraz modyfikacji standardów wykończenia.