

DOMY DREWNIANE

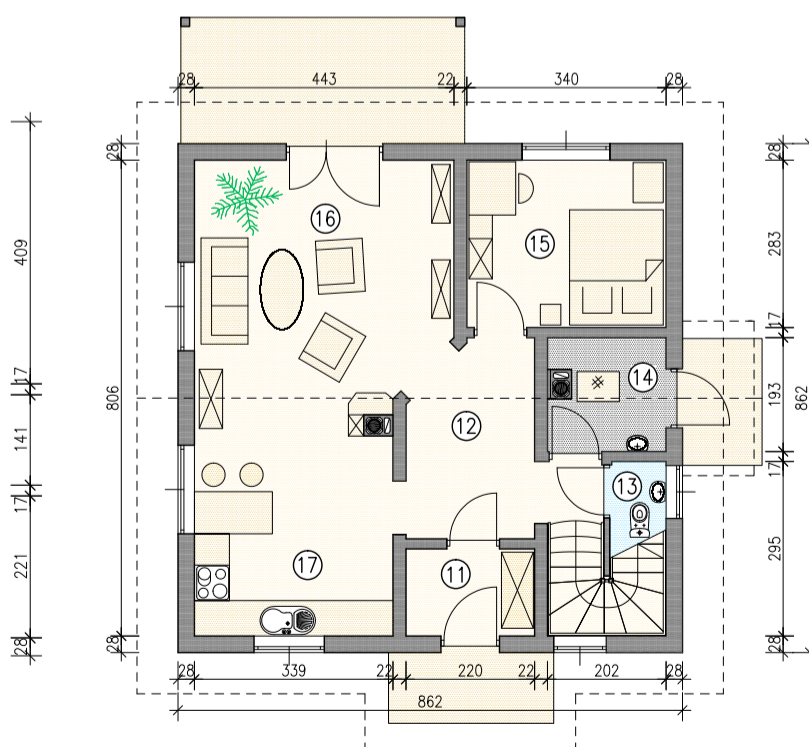
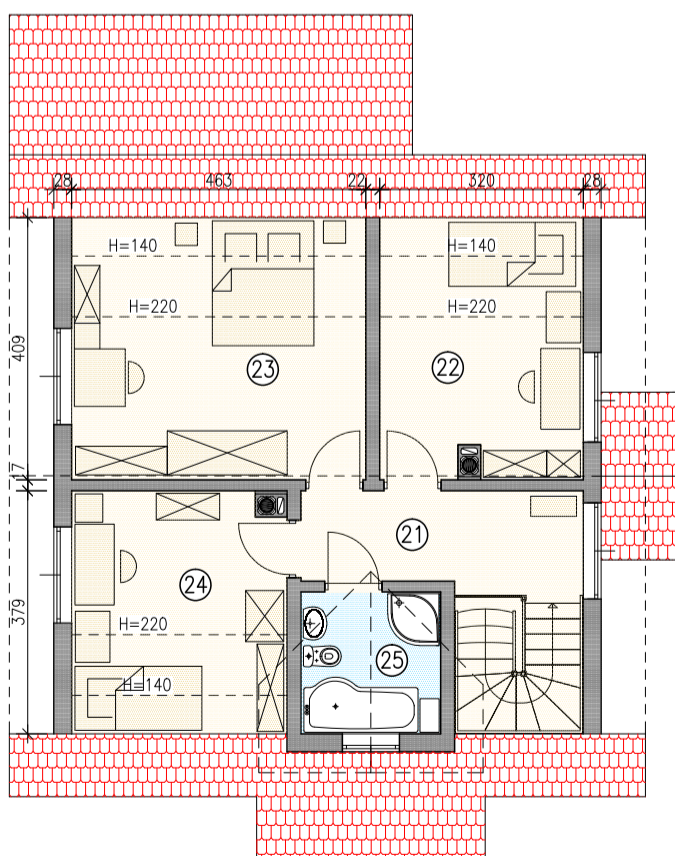
w zgodzie z naturą



Klasyczny, symetryczny dom jednorodzinny z poddaszem użytkowym. Główne wejście prowadzi poprzez wiatrołap do holu, sąsiadującego z salonem kuchnią, łazienką i sypialnią. Na poddaszu znalazły się jeszcze trzy przytulne sypialnie oraz łazienka.

Powierzchnia zabudowy 85,50 m² / Powierzchnia użytkowa 105,56 m²
Min. wymiary działki 17,00 m x 17,00 m

SŁONECZNY



wysokość 7,60 m
szerokość 8,62 m
długość 8,62 m

11. wiatrołap	3,24 m ²
12. hall i schody	10,17 m ²
13. toaleta	4,92 m ²
14. kotłownia	3,70 m ²
15. pokój	9,65 m ²
16. salon	21,94 m ²
17. kuchnia	8,91 m ²
21. hall i schody	9,03 m ²
22. pokój	9,68 m ²
23. pokój	14,00 m ²
24. pokój	9,03 m ²
25. łazienka	4,87 m ²

* możliwość zmiany układu pomieszczeń, rozbudowy budynku, adaptacji poddasza użytkowego oraz modyfikacji standardów wykończenia.