



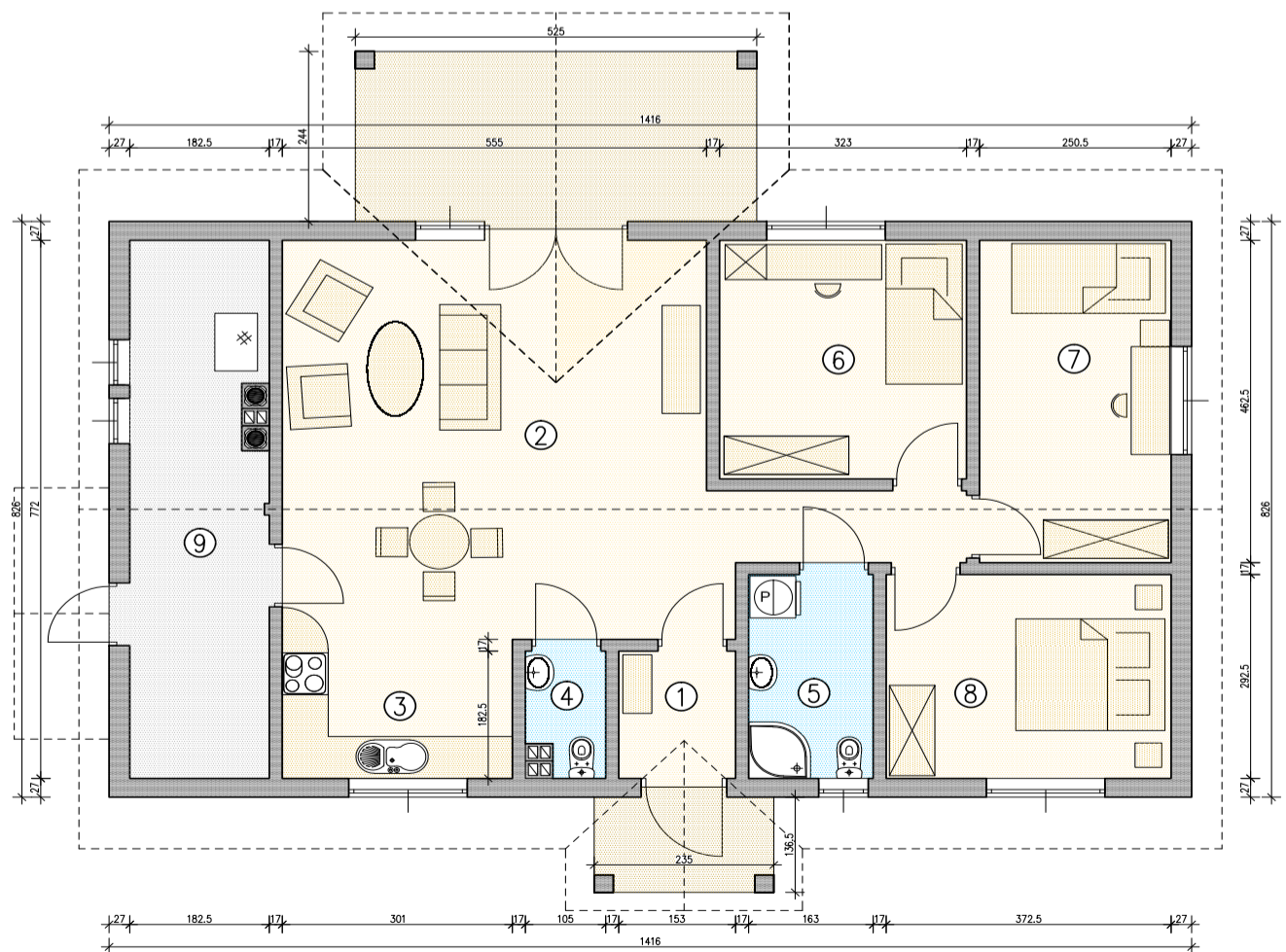
Klasyczny budynek jednorodzinny parterowy. Dom mieści trzy sypialnie, salon połączony z aneksem kuchennym oraz dobudowany ganek wejściowy oraz poddasze nieużytkowe.

JASKÓŁKA

Powierzchnia zabudowy 133,00 m² / Powierzchnia użytkowa 98,27 m²
Min. Wymiary działki 22,50 m x 19,00 m

wysokość 7,10 m
szerokość 14,16 m
długość 8,26 m

1. Wiatrołap	2,79 m ²
2. Salon + hall	35,89 m ²
3. Kuchnia	6,00 m ²
4. Toaleta	1,74 m ²
5. Łazienka	4,77 m ²
6. Pokój	11,06 m ²
7. Pokój	11,59 m ²
8. Pokój	10,90 m ²
9. Kotłownia	13,73 m ²



* możliwość zmiany układu pomieszczeń, adaptacji poddasza, rozbudowy budynku oraz modyfikacji standardów wykończenia.