

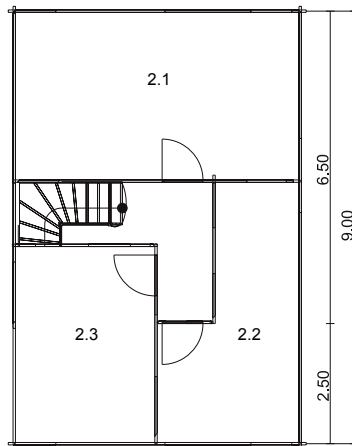
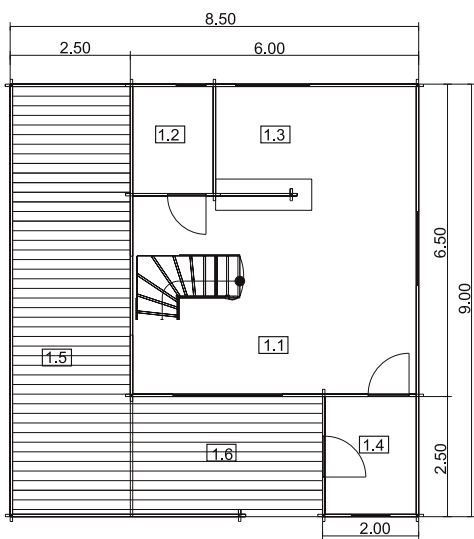


# FRANCISZKA 2

NR KAT 095

ściany: lity bal 50/70/100 mm  
 pokrycie dachu: gont bitumiczny, blachodachówka, dachówka  
 podłoga: deska podłogowa na belkach podłogowych  
 taras: legary podłogowe, ryflowana deska tarasowa, balustrada.  
 strop/poddasze: belki stropowe, deska profilowana,  
 schody zabiegowe z balustradą

Możliwość zmiany pokrycia dachowego, izolacji termicznej oraz dołożenia okiennic, orynowanie itd.



- 1.1 pokój dzienny+jadalnia 23,00 m<sup>2</sup>
- 1.2 łazienka 5,07 m<sup>2</sup>
- 1.3 kuchnia 9,90 m<sup>2</sup>
- 1.4 wiatrołap 4,90 m<sup>2</sup>
- 2.1 sypialnia 21,00 m<sup>2</sup>
- 2.2 sypialnia 12,24 m<sup>2</sup>
- 2.3 sypialnia 13,00 m<sup>2</sup>

RAZEM: 92,41 m<sup>2</sup>

1.5 i 1.6 taras 26,20 m<sup>2</sup>

powierzchnia zabudowy: 76,50 m<sup>2</sup>

wysokość 6,20 m  
 szerokość 8,50 m  
 długość 9,00 m

