



DOMY DREWNIANE

CIEPŁO RODZINNEGO DOMU W ZASIĘGU TWOJEJ RĘKI

WIEDZA POPARTA 30 LETNIM DOŚWIADCZENIEM

w zgodzie z naturą



ZODAN.pl

WWW.ZODAN.PL

ZAKŁAD OBRÓBKI DREWNA ZODAN ADAM NOWAK

Własny dom to największe marzenie wielu ludzi. My pomagamy im je zrealizować. Solidnie, szybko, tanio, a co najważniejsze w prawdziwej harmonii z naturą. Od 1985 roku zdobywamy doświadczenia, które pozwalają nam budować domy drewniane szkieletowe, domy z bali, domki letniskowe i wiele innych konstrukcji.

Dysponujemy wysokiej klasy specjalistami, własnymi suszarniami i nowoczesnym parkiem maszynowym. Naszą produkcję wspomaga profesjonalny program konstrukcyjno-architektoniczny, dzięki któremu nasi Klienci mogą zobaczyć i osobiście „przymierzyć” swój dom, zanim on powstanie, aby upewnić się że na pewno właśnie jego szukają.

Produkujemy z drewna, które wyrosło w Polsce lub za zachodnią granicą kraju i posiada certyfikat jakości FSC. Zastosowanie drewna świerkowego lub sosnowego sprawia, że budowane przez nas domy zapewniają przyjazny mikroklimat przez cały rok - dając ciepło zimą i przyjemny chłód latem. Są zdrowe także dla alergików. Nie ma dla nas realizacji zbyt trudnych, czy zbyt dużych. Zbudowaliśmy całe osiedla domów w pobliżu Berlina i w Bawarii. W okolicach Karpacza i w Kostnie można podziwiać nasze miasteczka kowbojskie.

Cieszymy się zaufaniem Klientów we Francji, Niemczech, Szwecji, Włoszech, Wielkiej Brytanii, a przede wszystkim w Polsce, gdzie trafia 70% całej naszej produkcji.

Ciężko pracujemy, aby nasze produkty były najlepsze i w pełni odpowiadały potrzebom naszych Klientów, Staramy się żeby każde ze zobowiązań wykonywać na czas i zgodnie ze wcześniejszymi ustaleniami.

Decydując się na nasze usługi możesz mieć pewność, że będziesz doskonale wiedzieć, ile i za co płacisz. Dla naszych Klientów wykonujemy szczegółowe wyceny, które pomagają zorientować się w ocenie kosztów inwestycji i są uznawane przez banki przy składaniu wniosków o dofinansowanie. Jeżeli masz w głowie gotowy projekt, w którym chcesz zamieszkać, to pomożemy Ci w jego realizacji. Na podstawie Twoich wskazówek przygotujemy profesjonalny projekt, a potem wybudujemy go dla Ciebie!

Opowiedz nam jakie są Twoje oczekiwania. Pokaż rysunek, albo podobne konstrukcje. Nie musisz przychodzić z gotowym, profesjonalnym projektem, nie musisz się znać na budowaniu domów. Wystarczy, że zrozumiemy, czego potrzebujesz.

Domy z drewna - najlepszy wybór!

Chcesz mieszkać zdrowo i w zgodzie z naturą? Szukasz szybkiego i ekonomicznego rozwiązania na własne cztery kąty? Wybierz jeden z naszych domów zbudowanych z najzdrowszego i najbliższemu człowiekowi materiału - DREWNA.

Domy mieszkalne budujemy w dwóch technologiach - ze ścian szkieletowych oraz z bali. W obu przypadkach stosujemy świerkowe, sosnowe lub modrzewiowe. Takie rozwiązania są zdrowe i ekologiczne.

Starannie suszone drewno sprawia, że konstrukcja jest trwała i odporna na czynniki atmosferyczne, a jednocześnie bliska naturze i ekologiczna. bo pozwala powietrzu swobodnie przepływać. W domu z drewna zawsze panuje zdrowy i przyjazny dla człowieka klimat, czy to podczas ostrej zimy czy też w trakcie upalnego lata. W takim mikroklimacie mieszka się wygodnie i zdrowo.

Bezpieczne i tanie w eksploatacji

Ochronę przed pożarem zapewniają zastawki przeciwogniowe, a wypełnienie z wełny mineralnej lub szklanej zatrzymuje ciepło wewnątrz budynku, dzięki temu nasze domy łatwo jest ogrzać.

Ekonomiczne i eleganckie

Prosta konstrukcja i niezwykle szybkie wykonanie - właśnie dlatego domy drewniane są ekonomiczne i stanowią poważną konkurencję dla „tradycyjnej” murowanej zabudowy. A przecież tak naprawdę to właśnie drewno jest najbardziej tradycyjnym i najbliższym nam materiałem.

Piękne i modne

W naszej ofercie znajduje się wiele domów. Od klasycznego po nowoczesne. Od małych po okazałe i niezwykłe rezydencje, w których może zamieszkać nawet bardzo duża rodzina. Wybierz jeden z naszych projektów, a jeżeli żaden Ci nie odpowiada, przedstaw własny. Wybudujemy go dla Ciebie!

DOMY DREWNIANE
w zgodzie z naturą

WWW.ZODAN.PL

DOMY DREWNIANE

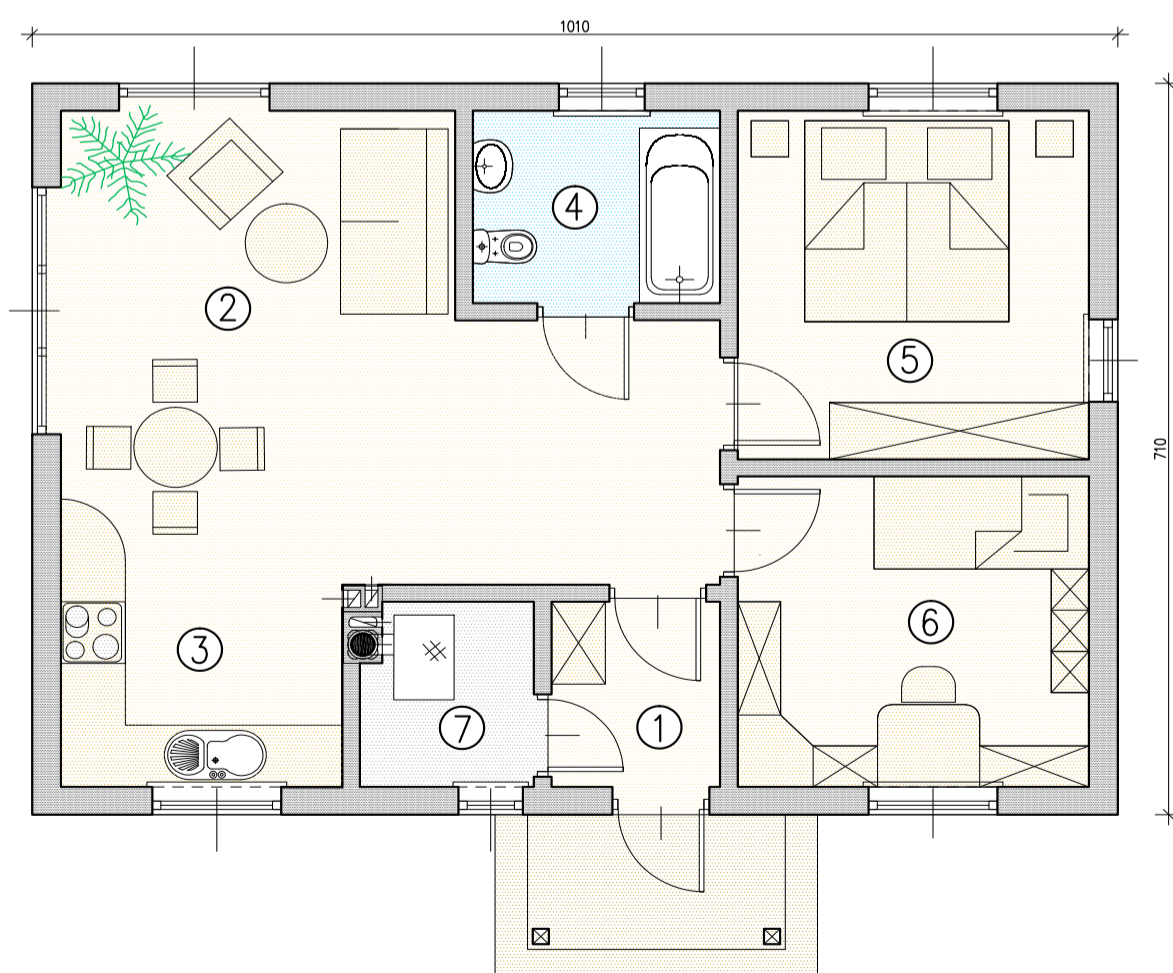
w zgodzie z naturą



Niewielki i zgrabny parterowy dom jednorodzinny, z poddaszem nieużytkowym, który może zostać połączony z garażem. Największą część domu zajmuje pokój dzienny połączony z kuchnią i jadalnią. Obok niego znajdują się jeszcze dwie sypialnie i łazienka.

Powierzchnia zabudowy 75,5 m² / Powierzchnia użytkowa 59 m²
Min. Wymiary działki 18,10 m x 15,10 m

ALEX



wysokość 4,65 m
szerokość 10,10 m
długość 7,10 m

| | |
|--------------|----------------------|
| 1. Wiatrołap | 2,82 m ² |
| 2. Salon | 20,83 m ² |
| 3. Kuchnia | 7,24 m ² |
| 4. Łazienka | 4,29 m ² |
| 5. Pokój | 11,05 m ² |
| 6. Pokój | 9,86 m ² |
| 7. Kotłownia | 2,91 m ² |

* możliwość zmiany układu pomieszczeń, rozbudowy budynku, adaptacji poddasza użytkowego oraz modyfikacji standardów wykończenia.

DOMY DREWNIANE

w zgodzie z naturą



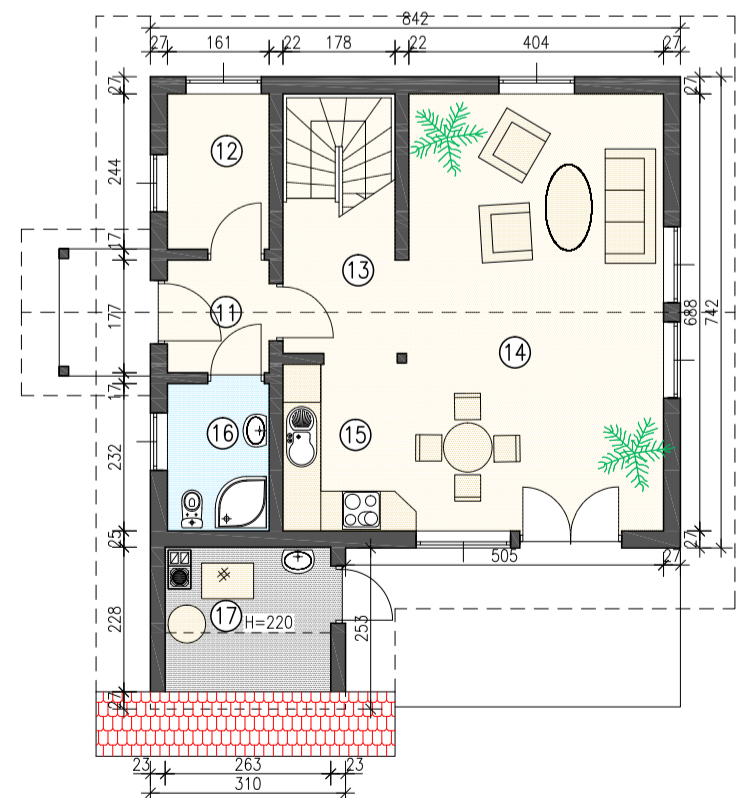
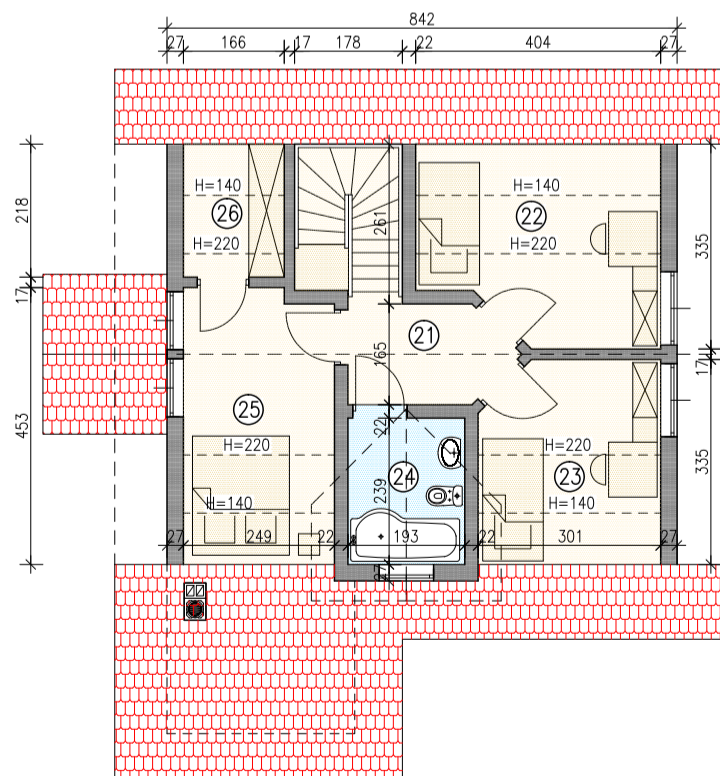
Dom jednorodzinny z poddaszem użytkowym, o nietypowej bryle. Niebanalny kształt i niesymetryczny dach sprawią, że tę konstrukcję trudno pomylić z jakąkolwiek inną. Największą część parteru zajmuje rozległy pokój dzienny połączony z salonem i kuchnią, a na górze znajdują się aż trzy przytulne sypialnie, praktyczna garderoba oraz łazienka.

JADWIGA

Powierzchnia zabudowy 73,50 m² / Powierzchnia użytkowa 86,27 m²
Min. wymiary działki 18,00 m x 17,00 m

wysokość 6,90 m
szerokość 9,95 m
długość 8,42 m

| | |
|---------------------|----------------------|
| 11. wiatrołap | 2,87 m ² |
| 12. pom. techniczne | 3,95 m ² |
| 13. hall | 4,92 m ² |
| 14. salon | 28,60 m ² |
| 15. kuchnia | 4,96 m ² |
| 16. łazienka | 3,75 m ² |
| 17. kotłownia | 4,50 m ² |
| 21. hall i schody | 6,22 m ² |
| 22. pokój | 6,88 m ² |
| 23. pokój | 5,75 m ² |
| 24. łazienka | 4,62 m ² |
| 25. pokój | 7,80 m ² |
| 26. garderoba | 1,44 m ² |



* możliwość zmiany układu pomieszczeń oraz modyfikacji standardów wykończenia.

DOMY DREWNIANE

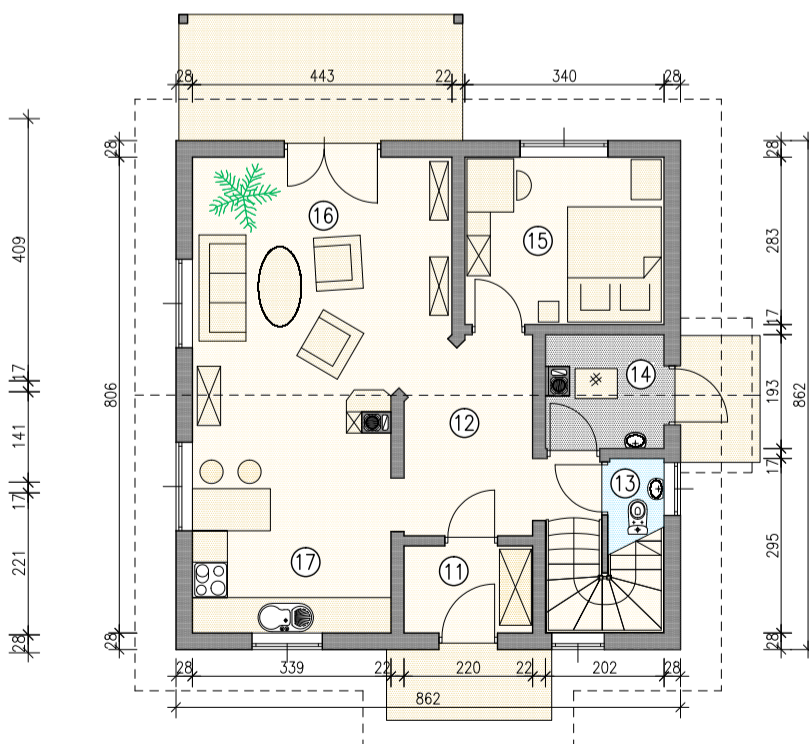
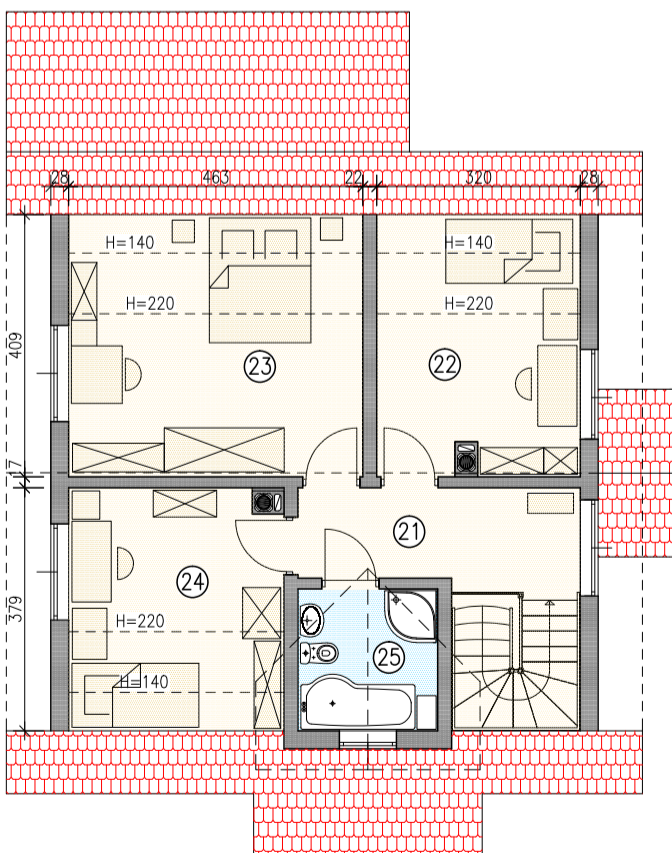
w zgodzie z naturą



Klasyczny, symetryczny dom jednorodzinny z poddaszem użytkowym. Główne wejście prowadzi poprzez wiatrołap do holu, sąsiadującego z salonem kuchnią, łazienką i sypialnią. Na poddaszu znalazły się jeszcze trzy przytulne sypialnie oraz łazienka.

Powierzchnia zabudowy 85,50 m² / Powierzchnia użytkowa 105,56 m²
Min. wymiary działki 17,00 m x 17,00 m

SŁONECZNY



wysokość 7,60 m
szerokość 8,62 m
długość 8,62 m

| | |
|-------------------|----------------------|
| 11. wiatrołap | 3,24 m ² |
| 12. hall i schody | 10,17 m ² |
| 13. toaleta | 4,92 m ² |
| 14. kotłownia | 3,70 m ² |
| 15. pokój | 9,65 m ² |
| 16. salon | 21,94 m ² |
| 17. kuchnia | 8,91 m ² |
| 21. hall i schody | 9,03 m ² |
| 22. pokój | 9,68 m ² |
| 23. pokój | 14,00 m ² |
| 24. pokój | 9,03 m ² |
| 25. łazienka | 4,87 m ² |

* możliwość zmiany układu pomieszczeń, rozbudowy budynku, adaptacji poddasza użytkowego oraz modyfikacji standardów wykończenia.

DOMY DREWNIANE

w zgodzie z naturą



Funkcjonalny jednorodzinny dom parterowy. Budynek mieści trzy sypialnie, salon połączony z kuchnią i łazienką oraz wydzielone pomieszczenie gospodarcze

DUDEK

Powierzchnia zabudowy 99,00 m² / Powierzchnia użytkowa 83,90 m² / Min. Wymiary działki 20,00 m x 8,00 m

wysokość 5,10 m
szerokość 12,00 m
długość 8,00 m

| | |
|--------------------|----------------------|
| 1. Przedsiónek | 3,08 m ² |
| 2. Kotłownia | 3,70 m ² |
| 3. Kuchnia | 7,84 m ² |
| 4. Salon+ jadalnia | 26,63 m ² |
| 5. Sypialnia | 11,50 m ² |
| 6. Sypialnia | 12,58 m ² |
| 7. Sypialnia | 10,40 m ² |
| 8. Łazienka | 5,05 m ² |
| 9. Toaleta | 0,99 m ² |



* możliwość zmiany układu pomieszczeń oraz modyfikacji standardów wykończenia.

DOMY DREWNIANE

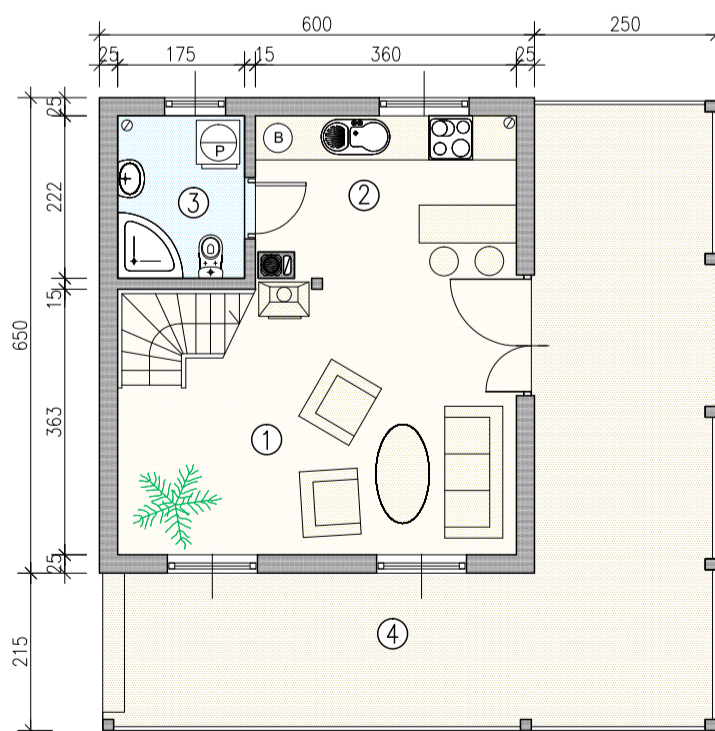
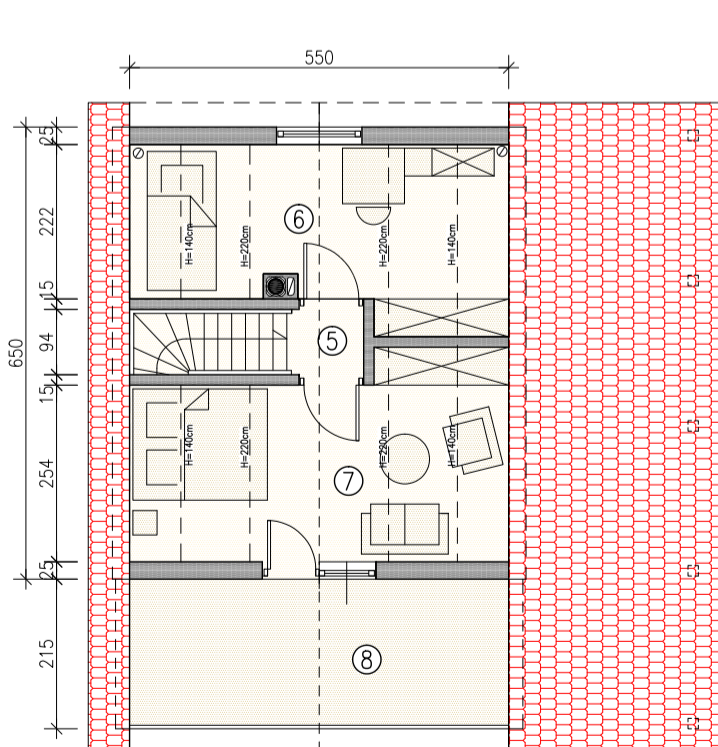
w zgodzie z naturą



Malowniczy, niewielki dom jednorodzinny, z dwóch stron opasany tarasem. Na poddaszu poza zadaszonym balkonem mieszczą się dwie sypialnie. Dół zajmuje salon z aneksem kuchennym, do którego wchodzi się z rozległego tarasu.

Powierzchnia zabudowy 73,52 m² / Powierzchnia użytkowa 48,41 m²
Min. wymiary działki 15,00 m x 16,00 m

FRANCISZKA



wysokość 6,20 m
szerokość 8,50 m
długość 8,65 m

| | |
|-------------------|----------------------|
| 1. salon + schody | 19,48 m ² |
| 2. aneks kuchenny | 7,80 m ² |
| 3. łazienka | 3,89 m ² |
| 4. taras | 31,76 m ² |
| 5. schody + hall | 2,20 m ² |
| 6. pokój | 6,95 m ² |
| 7. pokój | 8,09 m ² |
| 8. balkon | 11,82 m ² |

* możliwość zmiany układu pomieszczeń oraz modyfikacji standardów wykończenia.



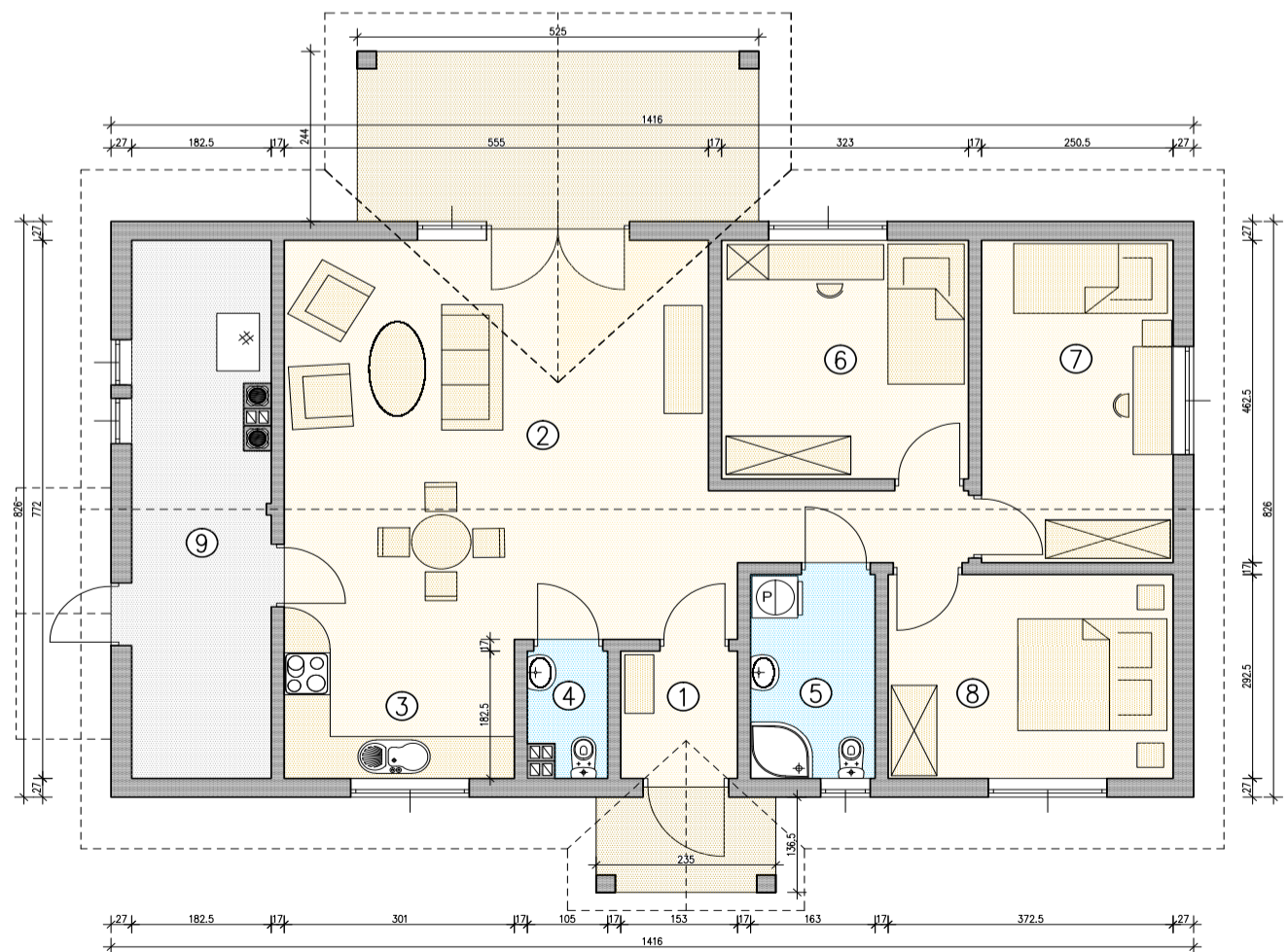
Klasyczny budynek jednorodzinny parterowy. Dom mieści trzy sypialnie, salon połączony z aneksem kuchennym oraz dobudowany ganek wejściowy oraz poddasze nieużytkowe.

JASKÓŁKA

Powierzchnia zabudowy 133,00 m² / Powierzchnia użytkowa 98,27 m²
Min. Wymiary działki 22,50 m x 19,00 m

wysokość 7,10 m
szerokość 14,16 m
długość 8,26 m

| | |
|-----------------|----------------------|
| 1. Wiatrołap | 2,79 m ² |
| 2. Salon + hall | 35,89 m ² |
| 3. Kuchnia | 6,00 m ² |
| 4. Toaleta | 1,74 m ² |
| 5. Łazienka | 4,77 m ² |
| 6. Pokój | 11,06 m ² |
| 7. Pokój | 11,59 m ² |
| 8. Pokój | 10,90 m ² |
| 9. Kotłownia | 13,73 m ² |



* możliwość zmiany układu pomieszczeń, adaptacji poddasza, rozbudowy budynku oraz modyfikacji standardów wykończenia.

DOMY DREWNIANE

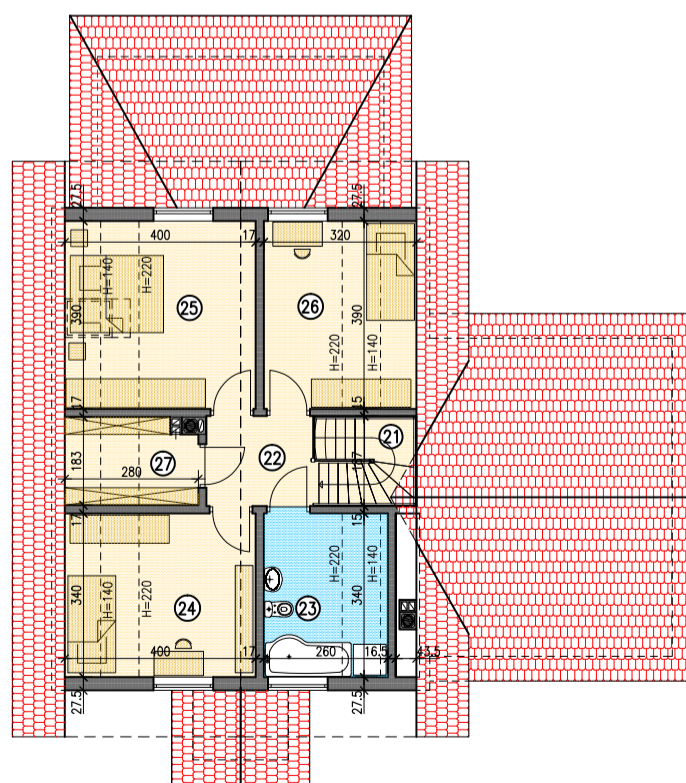
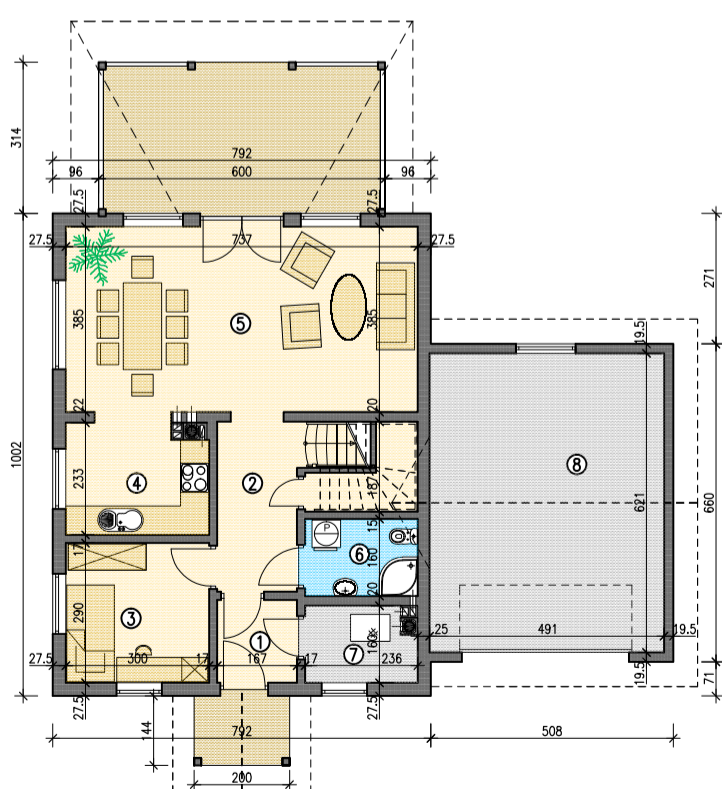
w zgodzie z naturą



Budynek mieszkalny, jednorodzinny, z poddaszem użytkowym. Budynek posiada dobudowany garaż i duży zadaszonym taras. Parter ma charakter dzienny, zawiera salon, kuchnię, pokój, łazienkę i pomieszczenie gospodarcze. Poddasze zawiera trzy sypialnie, garderobę i łazienkę.

Powierzchnia zabudowy 133,70 m² / Powierzchnia użytkowa 102,71 m²
Powierzchnia garażu 30,49 m² / Min. wymiary działki 20 m x 21,5 m

POŁUDNIOWY



wysokość 7,50 m
szerokość 7,92 m
długość 10,00 m

| | |
|---------------------|----------------------|
| 1. wiatrołap | 2,87 m ² |
| 2. hall i schody | 7,38 m ² |
| 3. pokój | 8,70 m ² |
| 4. kuchnia | 6,70 m ² |
| 5. salon | 28,37 m ² |
| 6. łazienka | 3,78 m ² |
| 7. kotłownia | 3,56 m ² |
| 8. garaż | 30,49 m ² |
| 21. klatka schodowa | 2,16 m ² |
| 22. hall | 4,25 m ² |
| 23. łazienka | 6,95 m ² |
| 24. pokój | 9,67 m ² |
| 25. pokój | 11,10 m ² |
| 26. pokój | 7,98 m ² |
| 27. garderoba | 2,80 m ² |

* możliwość zmiany układu pomieszczeń oraz modyfikacji standardów wykończenia.

DOMY DREWNIANE

w zgodzie z naturą



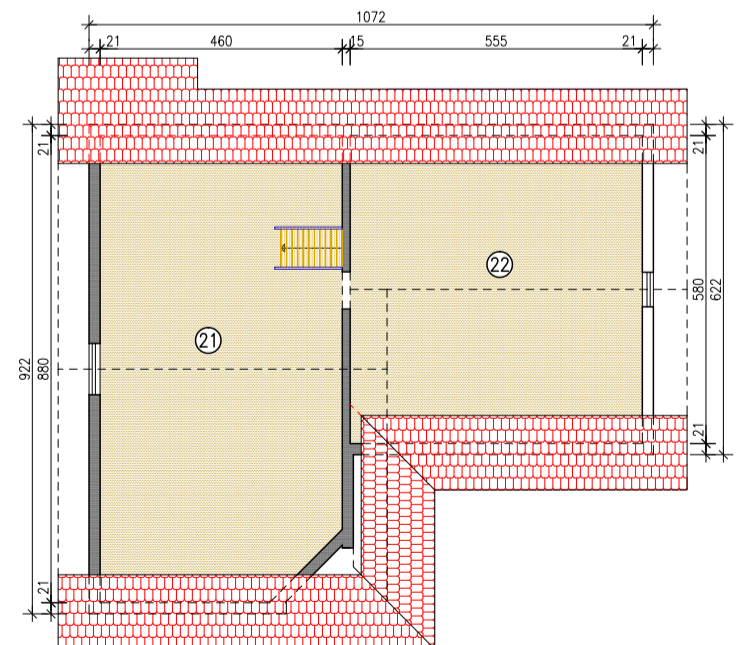
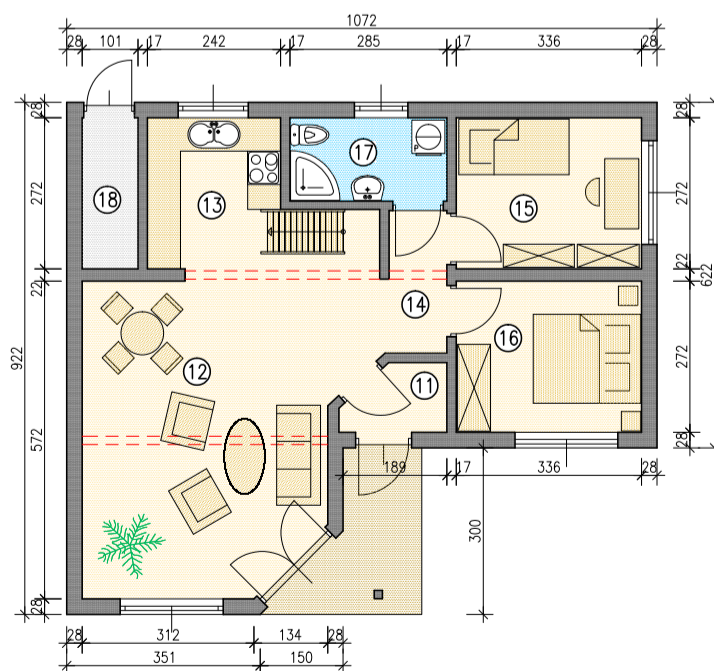
Dom jednorodzinny parterowy, który składa się z dwóch części funkcjonalnych: nocnej - dwie sypialnie i łazienka oraz dziennej - kuchnia, aneks jadalny i duży pokój połączone w jedną dużą przestrzeń. Istnieje możliwość rozbudowy domu o dodatkową sypialnię na poddaszu nieużytkowym.

SZYPER

Powierzchnia zabudowy 82,00 m² / Powierzchnia użytkowa 65,96 m²
 Min. wymiary działki 18,00 m x 17,00 m

wysokość 5,50 m
 szerokość 10,72 m
 długość 9,22 m

| | |
|----------------------|----------------------|
| 11. wiatrołap | 2,09 m ² |
| 12. salon | 26,52 m ² |
| 13. kuchnia | 6,93 m ² |
| 14. komunikacja | 5,08 m ² |
| 15. pokój | 2,20 m ² |
| 16. pokój | 6,95 m ² |
| 17. łazienka | 8,09 m ² |
| 18. pom. gospodarcze | 2,76 m ² |
| 21. strych | 15,59 m ² |
| 22. strych | 9,16 m ² |



* możliwość zmiany układu pomieszczeń oraz modyfikacji standardów wykończenia.

DOMY DREWNIANE

w zgodzie z naturą

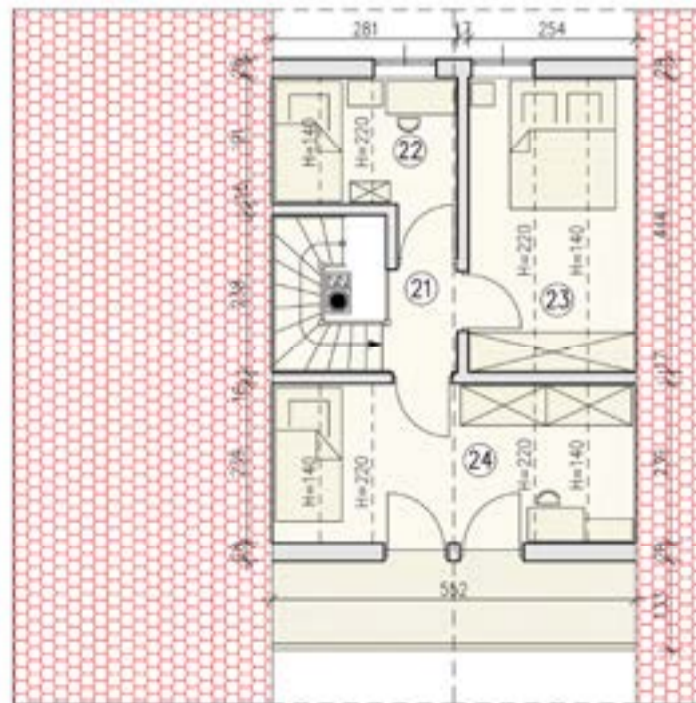


Niewielki, ale oryginalny projekt domu jednorodzinnego. Niesymetryczna konstrukcja dachu, może służyć jednocześnie za garaż albo taras. Budynek posiada trzy sypialnie i zadaszony balkon na piętrze oraz salonem wraz sąsiadującą z nim kuchnią na parterze.

Powierzchnia zabudowy 78,50 m² / Powierzchnia użytkowa 56,25 m²
Min. wymiary działki 16 m x 16 m

MOTYL

wysokość 6,70 m
szerokość 8,86 m
długość 8,86 m



| | |
|-----------------|----------------------|
| 11. wiatrołap | 4,15 m ² |
| 12. salon, hall | 20,24 m ² |
| 13. kuchnia | 6,93 m ² |
| 14. łazienka | 3,95 m ² |

| | |
|------------------|---------------------|
| 21. hall, schody | 3,35 m ² |
| 22. pokój | 3,95 m ² |
| 23. pokój | 6,25 m ² |
| 24. pokój | 7,80 m ² |

* możliwość zmiany układu pomieszczeń oraz modyfikacji standardów wykończenia.

DOMY DREWNIANE

w zgodzie z naturą



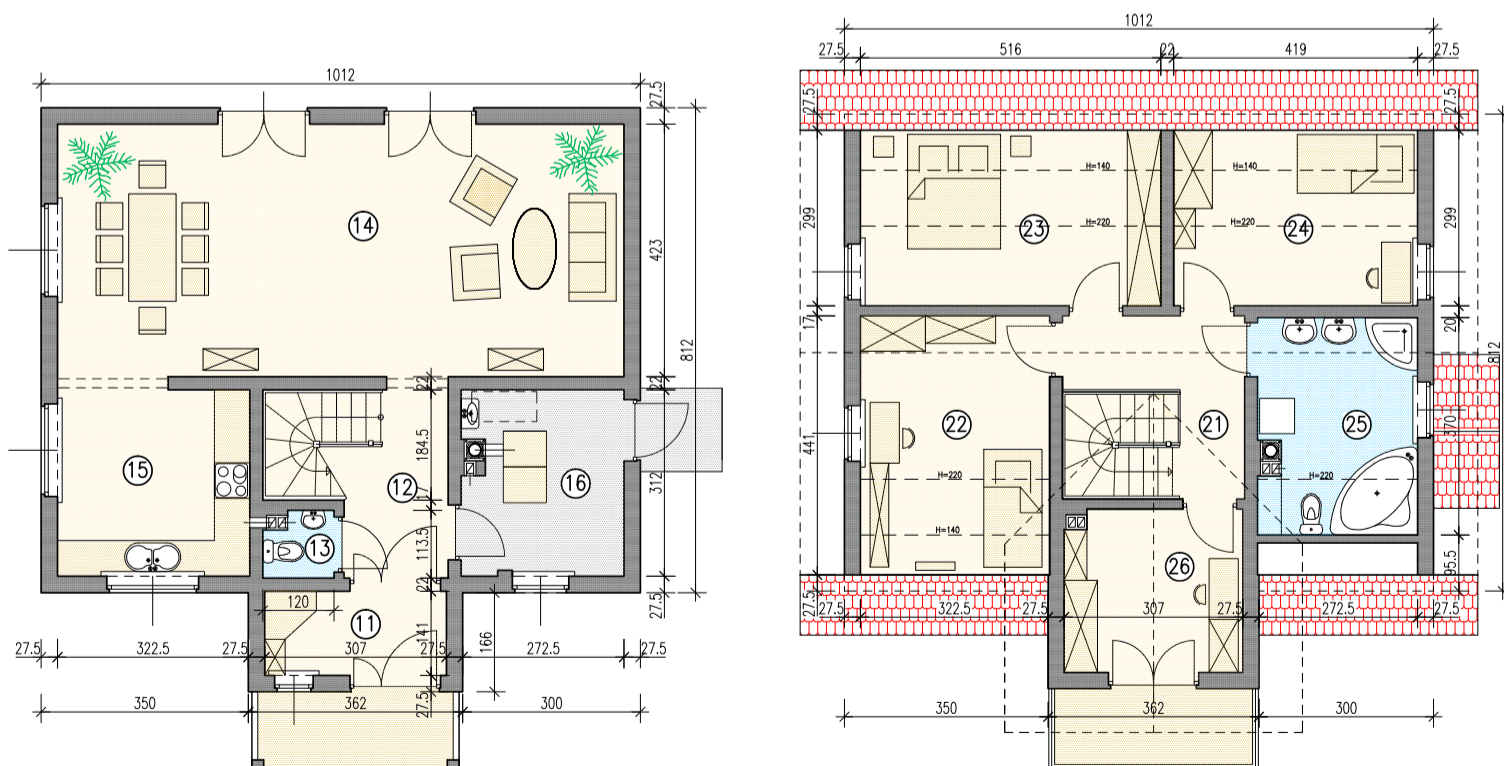
Zwarta konstrukcja domu jednorodzinnego z poddaszem użytkowym. Parter tego przestronnego domu tworzą dwie sypialnie, kuchnia, pokój dzienny i pomieszczenie gospodarcze. Na górze przewidziano aż trzy sypialnie, łazienkę oraz balkon.

L-73

Powierzchnia zabudowy 93,40 m² / Powierzchnia użytkowa 121,23 m²
Min. wymiary działki 18 m x 18 m

wysokość 7,23 m
szerokość 10,12 m
długość 8,12 m

| | |
|-------------------|----------------------|
| 11. wiatrołap | 4,33 m ² |
| 12. komunikacja | 5,54 m ² |
| 13. toaleta | 1,22 m ² |
| 14. salon | 40,48 m ² |
| 15. kuchnia | 10,14 m ² |
| 16. kotłownia | 8,30 m ² |
| 21. hall i schody | 8,63 m ² |
| 22. pokój | 10,58 m ² |
| 23. pokój | 9,47 m ² |
| 24. pokój | 7,69 m ² |
| 25. łazienka | 6,46 m ² |
| 26. pokój | 8,39 m ² |



* możliwość zmiany układu pomieszczeń oraz modyfikacji standardów wykończenia.

DOMY DREWNIANE

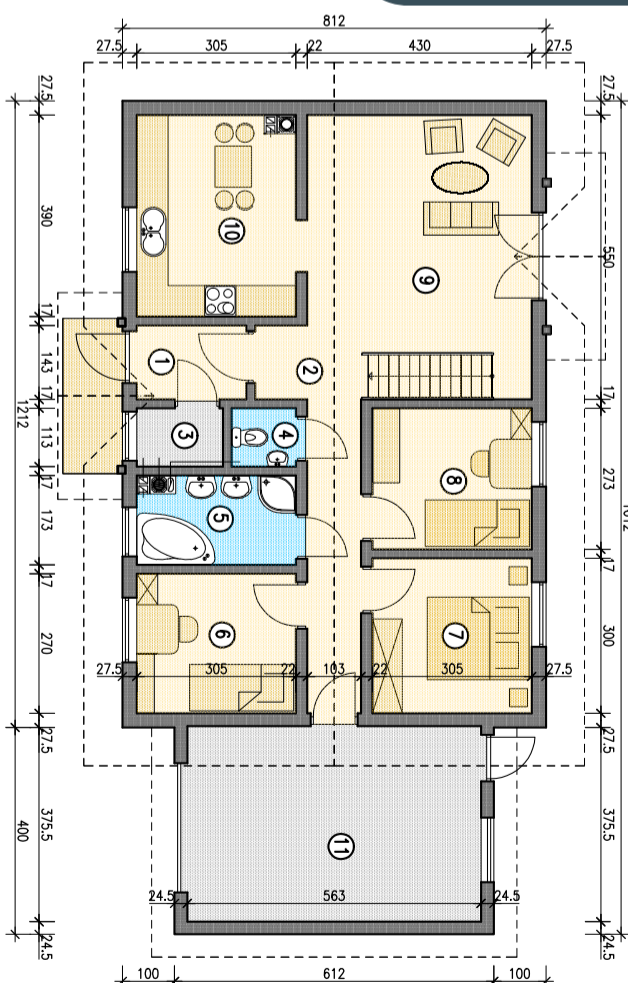
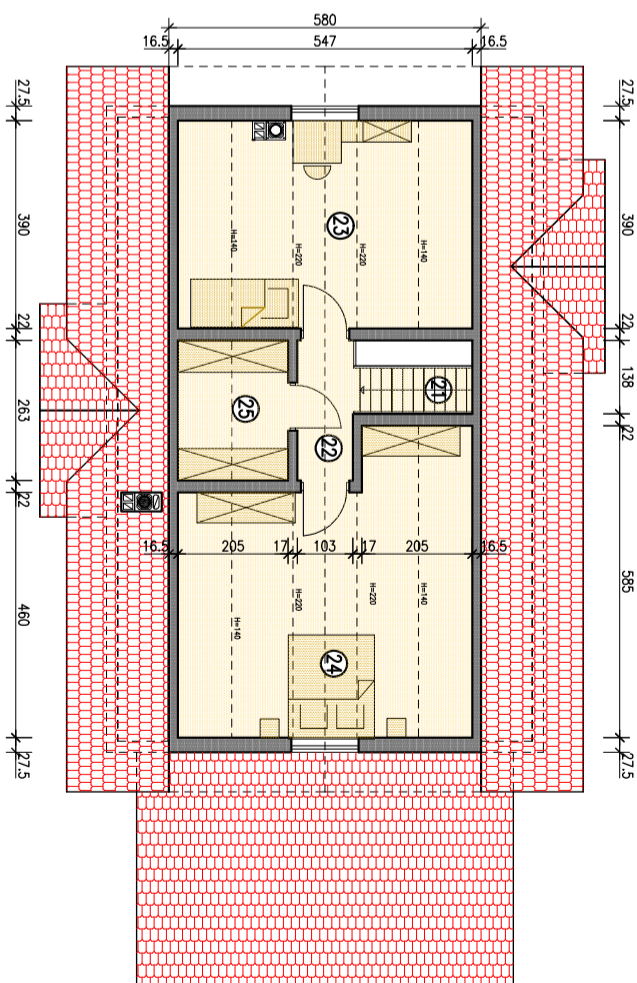
w zgodzie z naturą



Klasyczna bryła domu jednorodzinnego. W całym domu znajduje się aż pięć sypialni – dwie na górze łącznie zarówno na parterze jak i na poddaszu użytkowym oraz trzy sypialnie na dole. Poza tym jest jeszcze przestronny salon i oddzielna od niego kuchnia na parterze.

Powierzchnia zabudowy 123,00 m² / Powierzchnia użytkowa 104,18 m²
 Powierzchnia garażu 21,28 m² / Min. wymiary działki 22,5 m x 16,5 m

DOM MODELOWY NR 1



wysokość 6,20 m
 szerokość 10,12 m
 długość 8,12 m

| | |
|--------------------|----------------------|
| 1. wiatrołap | 3,00 m ² |
| 2. komunikacja | 9,90 m ² |
| 3. pom. techniczne | 1,86 m ² |
| 4. toaleta | 1,39 m ² |
| 5. łazienka | 5,01 m ² |
| 6. pokój | 8,24 m ² |
| 7. pokój | 9,15 m ² |
| 8. pokój | 8,33 m ² |
| 9. salon | 20,18 m ² |
| 10. kuchnia | 11,68 m ² |
| 11. garaż | 21,28 m ² |
| 21. schody | 0,98 m ² |
| 22. hall | 2,83 m ² |
| 23. pokój | 8,93 m ² |
| 24. pokój | 11,32 m ² |
| 25. garderoba | 1,38 m ² |

* możliwość zmiany układu pomieszczeń oraz modyfikacji standardów wykończenia.

DOMY DREWNIANE

w zgodzie z naturą



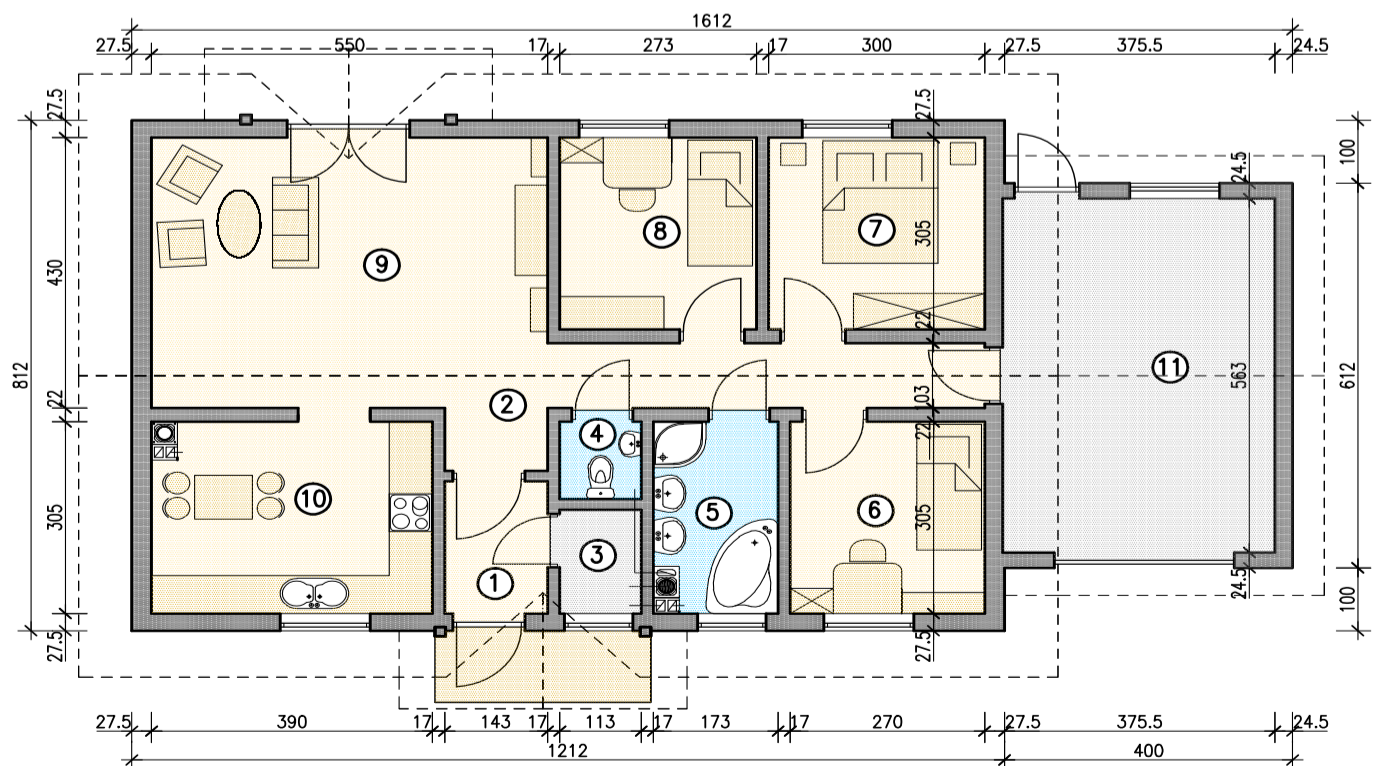
Parterowa wersja domu modelowego 1. Posiada trzy sypialnie oraz łazienkę. Duży salon z oddzielną kuchnią. Możliwość dostawienia garażu.

DOM MODELOWY NR 2

Powierzchnia zabudowy 123,00 m² / Powierzchnia użytkowa 79,99 m²
Powierzchnia garażu 21,28 m² / Min. wymiary działki 22,5 m x 16,5 m

wysokość 5,00 m
szerokość 16,12 m
długość 8,12 m

| | |
|--------------------|----------------------|
| 1. wiatrołap | 3,00 m ² |
| 2. komunikacja | 9,90 m ² |
| 3. pom. techniczne | 1,86 m ² |
| 4. toaleta | 1,39 m ² |
| 5. łazienka | 5,01 m ² |
| 6. pokój | 8,24 m ² |
| 7. pokój | 9,15 m ² |
| 8. pokój | 8,33 m ² |
| 9. salon | 20,18 m ² |
| 10. kuchnia | 11,68 m ² |
| 11. garaż | 21,28 m ² |
| | |
| 21. schody | 0,98 m ² |
| 22. hall | 2,83 m ² |
| 23. pokój | 8,93 m ² |
| 24. pokój | 11,32 m ² |
| 25. garderoba | 1,38 m ² |
| 23. pokój | 8,93 m ² |
| 24. pokój | 11,32 m ² |
| 25. garderoba | 1,38 m ² |



* możliwość zmiany układu pomieszczeń oraz modyfikacji standardów wykończenia.



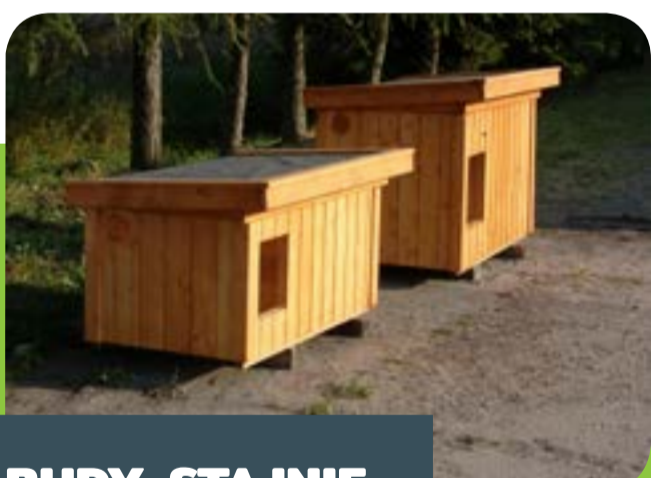
ALTANY



DOMKI LETNISKOWE



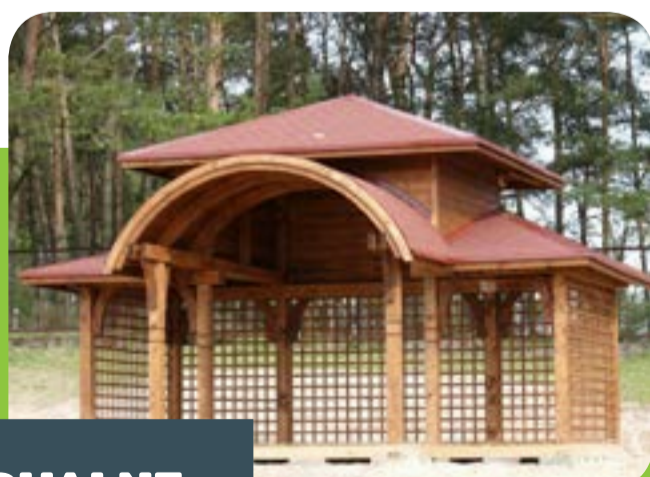
DOMKI NARZĘDZIOWE



BUDY, STAJNIE



WIATY, ZAMÓWIENIA INDYWIDUALNE



PONADTO W NASZEJ OFERCIE



◀ siedziba ◀ biuro ◀ produkcja
Wysoka 89-320
ul. Batorego 1
mob. (+48) 513 067 661
mob (+48) 792 888 111
tel. +48 67 28 71 226
domy@zodan.pl
www.zodan.pl

ekspozycja w Pobórcie Wielkiej
Pobórka Wielka 89-340

ZAKŁAD OBRÓBKI DREWNA ZODAN ADAM NOWAK



DOMY DREWNIANE
w zgodzie z naturą

WWW.ZODAN.PL